

マンション 一般	価格(税込み)	【名称】 <b>【収益物件】万代アーバン日東 4階</b>	作成日	2026年6月8日
	<b>690 万円</b>		【所在】 <b>住居表示:新潟県新潟市中央区弁天3丁目3-17</b>	【間取り】

土地	権利形態	所有権	借地料	円	
	敷地面積	657.78 m <sup>2</sup>			
	共有持分	1,000 分の 15			
建物	専有面積	壁芯: 49.48 m <sup>2</sup> ( 14.96 )坪			
		公簿: 44.79 m <sup>2</sup> ( 13.54 )坪			
	バルコニー	面積: 3.63m <sup>2</sup>			
		バルコニー方向: 北東 向き			
都市計画	用途地域	商業地域	津波災害警戒区域	対象外	
	法令制限等	準防火地域・景観法			
	管理費	12,330 円/月	修繕積立金	11,630 円/月	
	駐車場	無			
	管理	その他	合計 <b>23,960</b> 円/月(駐車場を除く)		
		管理会社	日本ハウズイング株式会社		
学区	小学校	南万代小学校	徒歩約 10 分 (約 760 m)		
	中学校	宮浦中学校	徒歩約 14 分 (約 1090 m)		
交通	駅	JR 線 新潟 駅	徒歩約 5 分		
	バス停		徒歩約 分		
施設	電気	東北電力	ガス	北陸ガス	
	水道	公営水道	エレベーター	有	
	ペット飼育	不可			
引渡し	現況	賃貸中	時期	相談	
備考	※図面と現況が異なる場合は現況を優先します。 ※成約時に売買価格の3%+6万円に消費税を加えた仲介手数料を頂戴いたします。(成約価格が800万円以下の場合、仲介手数料は33万円(税込)となります。)				

### 周辺環境

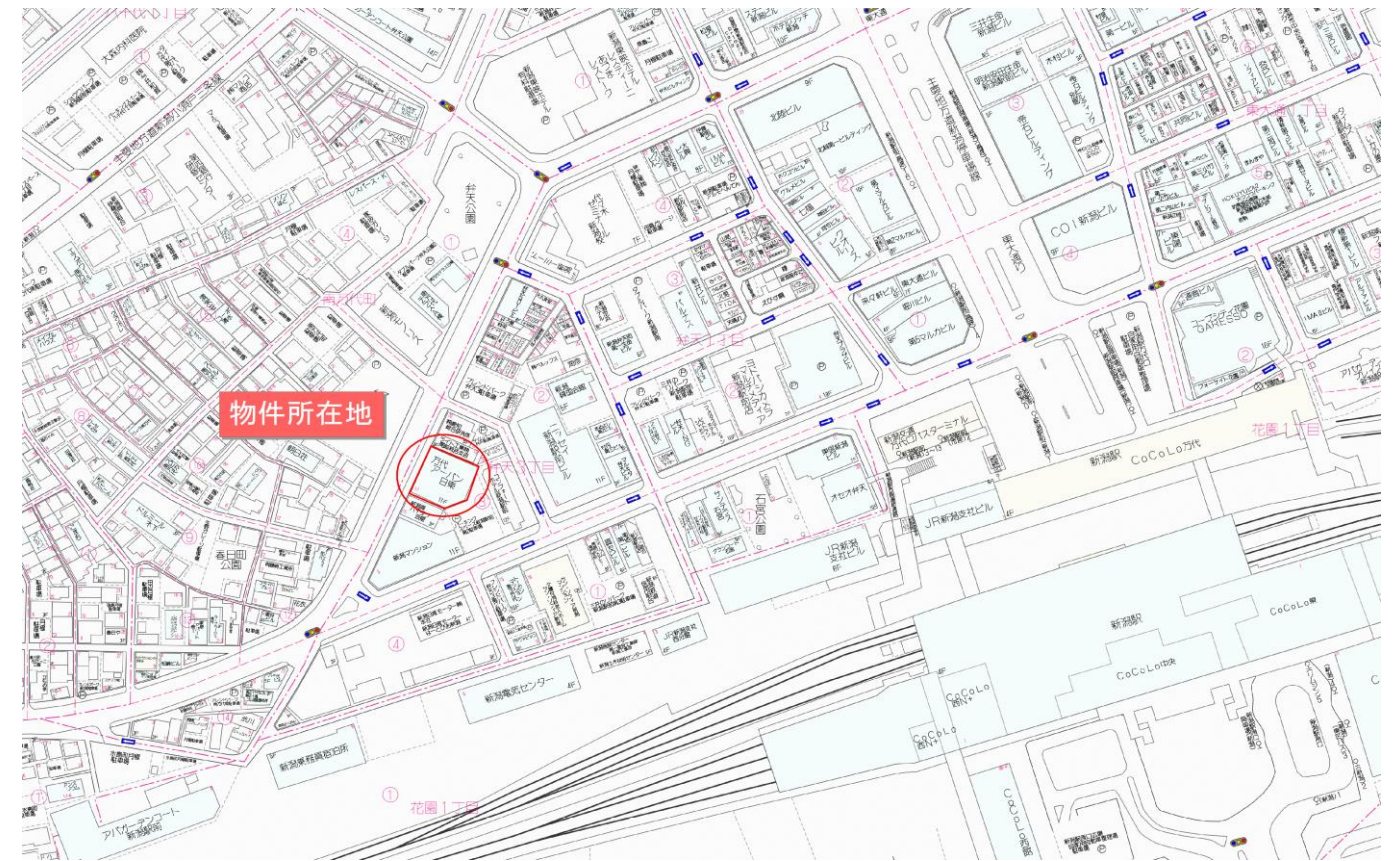
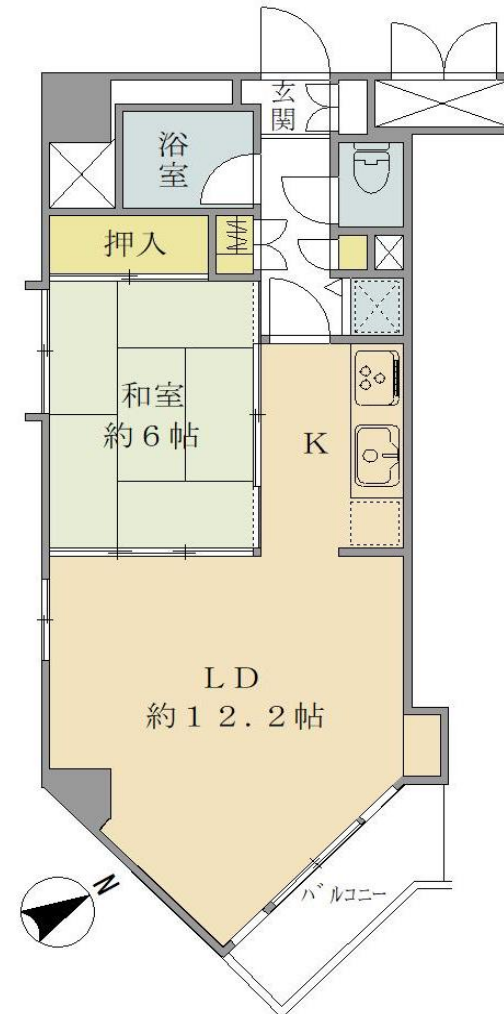
- ◆弁天公園 ... 約159m
- ◆新潟伊勢丹 ... 約559m

### 新潟駅まで徒歩約5分！オートロック付き・内廊下仕様

現在賃貸中。  
月額賃料65,000円(表面利回り11.3%)



### 間取り



あなたにぴったりのマンション情報をAIがご提案。

日生の **AI** エージェント



無料登録いただくことで、ご希望エリアのマンション物件が販売となった際に、いち早くご連絡いたします。

カンタン30秒入力で  
エントリー

**日生不動産販売株式会社**

新潟県知事(4)第4908号 〒950-0973 新潟市中央区上近江4丁目1番3号

**0120-682-103**

TEL: (025) 285-1080 FAX: (025) 285-1014