

マンション 一般	価格(税込み)	【名称】 【収益物件】万代アーバン日東 9階	作成日	2026年6月8日
	690 万円		【所在】 住居表示:新潟県新潟市中央区弁天3丁目3-17	【間取り】

土地	権利形態	所有権	借地料	円
	敷地面積	657.78 m ²		
	共有持分	1,000 分の 15		
建物	専有面積	壁芯: 49.48 m ² (14.96)坪		
		公簿: 44.79 m ² (13.54)坪		
	バルコニー	面積: 3.63 m ²		
	バルコニー方向:	北東 向き		
建物	トランクルーム	無		
	築年月	1989年(平成元年)10月		
	総戸数	75戸		
	分譲会社	日東土地株式会社		
	施工会社	株式会社加賀田組		
	構造	SRC造11階建 9階部分		
都市計画	用途地域	商業地域	津波災害警戒区域	対象外
	法令制限等	準防火地域・景観法		
管理	管理費	12,330 円/月	修繕積立金	11,630 円/月
	駐車場	無		
	その他	合計 23,960 円/月(駐車場を除く)		
学区	管理会社	日本ハウズイング株式会社		
	管理方法	全部委託/日勤管理		
	小学校	南万代小学校	徒歩約 10 分 (約 760 m)	
交通	中学校	宮浦中学校	徒歩約 14 分 (約 1090 m)	
	駅	JR 線 新潟 駅	徒歩約 5 分	
施設	バス停		徒歩約 分	
	電気	東北電力	ガス	北陸ガス
	水道	公営水道	エレベーター	有
引渡し	ペット飼育	不可		
	現況	賃貸中	時期	相談
備考	※図面と現況が異なる場合は現況を優先します。 ※成約時に売買価格の3%+6万円に消費税を加えた仲介手数料を頂戴いたします。(成約価格が800万円以下の場合、仲介手数料は33万円(税込)となります。)			

周辺環境

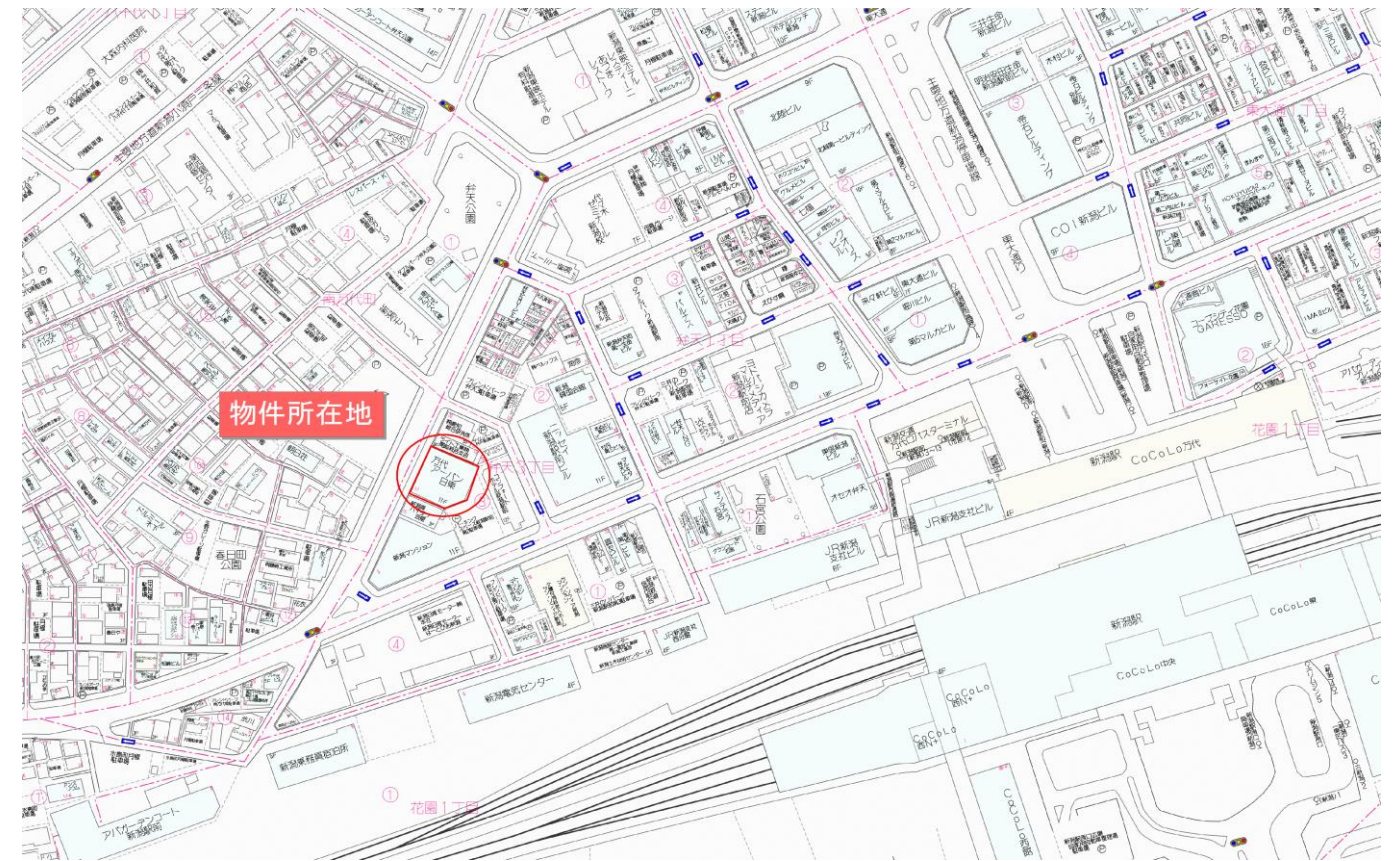
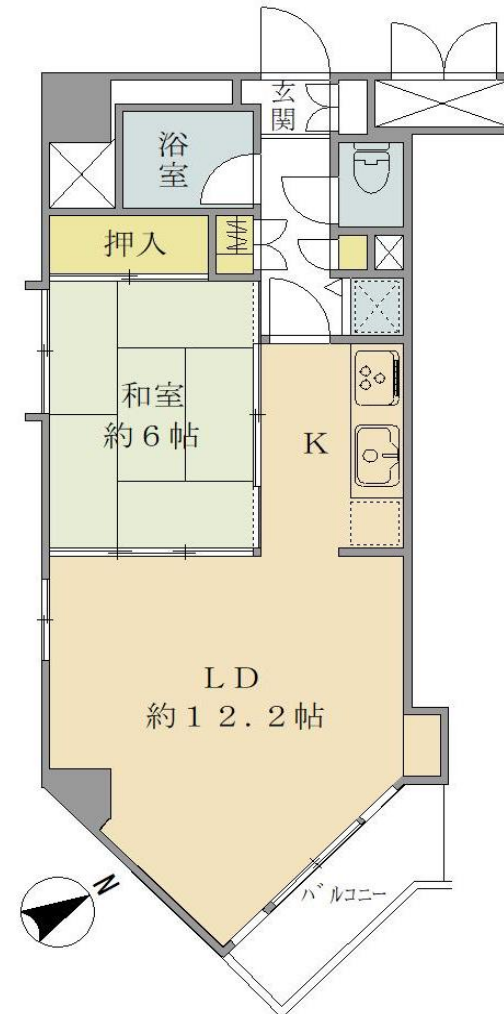
- ◆弁天公園 ... 約159m
- ◆新潟伊勢丹 ... 約559m

新潟駅まで徒歩約5分！オートロック付き・内廊下仕様

現在賃貸中。
月額賃料70,000円(表面利回り12.17%)



間取り



あなたにぴったりのマンション情報を AIがご提案。

日生の **AI** エージェント



無料登録いただくことで、ご希望エリアのマンション物件が販売となった際に、いち早くご連絡いたします。

カンタン30秒入力で エントリー

日生不動産販売株式会社

新潟県知事(4)第4908号 〒950-0973 新潟市中央区上近江4丁目1番3号

0120-682-103

TEL: (025) 285-1080 FAX: (025) 285-1014