

マンション 一般媒介	価格(税込み)	<b>4,787</b> 万円	【名称】	<b>ザ・プレミア新潟駅万代</b>	15階	作成日	2023年12月11日
			【所在地】	住居表示:新潟県新潟市中央区万代5丁目1番7号		【間取り】	<b>2LDK+S</b>

土地	権利形態	所有権	借地料	円	
	敷地面積	2,353.20 m <sup>2</sup>			
建物	共有持分	1,308,259 分の 6,633			
	専有面積	壁芯:	66.33 m <sup>2</sup>	( 20.06 )坪	
		公簿:	62.89 m <sup>2</sup>	( 19.02 )坪	
	バルコニー	面積:	13.40 m <sup>2</sup>		
	バルコニー方向:	南西 向き			
都市計画	用途地域	商業地域	津波災害警戒区域	対象	
	法令制限等	準防火地域・景観法			
	管理	管理費	9,300円/月	修繕積立金	8,000円/月
		駐車場	7,000~22,000円/月 ※空要確認		
		その他	駐輪場 無料 バイク置場 2,000円/月		
		合計	17,300 円/月(管理費、修繕積立金のみ)		
	管理会社	アパコミュニティ(株)			
管理方法	全部委託/日勤管理				
学区	小学校	万代長嶺小学校	徒歩約 9 分	(約 650 m)	
	中学校	宮浦中学校	徒歩約 5 分	(約 340 m)	
交通	駅	JR越後線 新潟駅	徒歩約 7 分		
	バス停	新潟交通 万代シティ	徒歩約 1 分		
施設	電気	東北電力	ガス	北陸ガス	
	水道	公営水道	エレベーター	有	
	ペット飼育	可(細則有)			
引渡し	現況	空室	時期	即時	
備考	※図面と現況が異なる場合は現況を優先します。 ※成約時に売買価格の3%+6万円に消費税を加えた仲介手数料を頂戴いたします。 ※NTTのBフレッツインターネット接続サービスが利用できます。利用するには各戸個別に事業者との契約が必要です。				

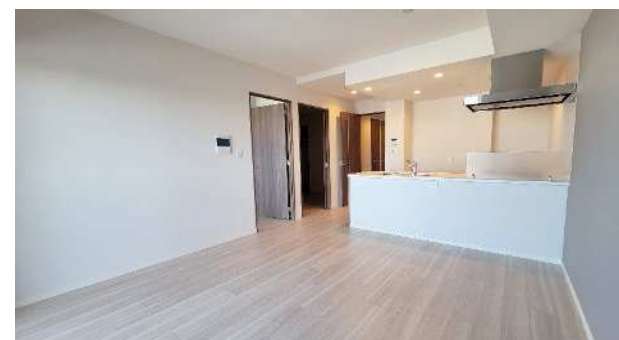
### 周辺環境

- ラブラ2 ... 約140m
- 原信南万代店 ... 約840m
- ローソンアパリゾート新潟駅前大通店 ... 約70m
- ココカラファイン万代店 ... 約310m

ペット飼育可・足洗い場あり。新潟駅と万代シティの中間地点に立地する高品質マンション。

- 全居室が柱型の出ていないスクエア空間で、効率の良い家具配置が可能。
- IHクッキングヒーター・食洗器・ディスポージャー・浄水器一体型水栓の機能性の高いシステムキッチン。
- 24時間ゴミ出し可能。屋内にゴミステーションがあるので、雨や雪を気にすることなくゴミ出しが出来ます。

### 間取り



あなたにぴったりのマンション情報をAIがご提案。

日生の **AI** エージェント



無料登録いただくことで、ご希望エリアのマンション物件が販売となった際に、いち早くご連絡いたします。

カンタン30秒入力で  
エントリー

**日生不動産販売株式会社**

日生不動産グループ  
2020年度 新潟県内不動産売上 **No.1**  
新潟県知事(4)第4908号  
〒950-0973 新潟市中央区上江4丁目1番3号

**0120-682-103**

TEL: (025) 285-1080 FAX: (025) 285-1014