

マンション	価格(税込み)	【名称】	ライフコア新潟	9階	作成日	2023年9月14日
	仲介手数料不要				【間取り】	2LDK+S
売主	580万円	【所在】	住居表示:新潟市中央区近江2丁目10-15			

土地	権利形態	所有権	借地料	円
	敷地面積	1,917.00 m ²		
	共有持分	10万 分の	1,731	
建物	専有面積	壁芯: 67.44 m ² (20.4)坪		
		公簿: 60.43 m ² (18.28)坪		
	バルコニー	面積: 10.03 m ²		
		バルコニー方向: 南向き・西向き		
	トランクルーム	有 (使用料: 4,120円/月) ※空要確認		
	築年月	1975年(昭和50年)10月		
	総戸数	60 戸		
	分譲会社	東商建物株式会社		
	施工会社	株式会社堀工務店		
	構造	SRC造・RC造9階建		
都市計画	用途地域	第一種中高層住居専用地域	津波災害警戒区域	対象外
	法令制限等	景観法・建築基準法第22条区域		
管理	管理費	10,815 円/月	修繕積立金	14,800 円/月
	駐車場	5,500 円/月	※空要確認	
	その他	組合費 1,700円/月		
	合計	27,315 円/月(駐車場を除く)		
	管理会社	日本ハウズイング(株)		
	管理方法	全部委託 / 日勤管理		
学区	小学校	上所小学校	徒歩約 8 分	(約 630 m)
	中学校	鳥屋野中学校	徒歩約 15 分	(約 1140 m)
交通	駅	JR 線 新潟 駅	徒歩約 9 分	
	バス停	新潟交通 堀の内南	徒歩約 5 分	
施設	電気	都市ガス	ガス	北陸ガス
	水道	公営水道	エレベーター	有
	ペット飼育	不可		
引渡し	現況	空室	時期	即時
備考	※図面と現況が異なる場合は現況を優先します。			
	※駐輪場 100円/月			
	※バイク置場(原付のみ) 100円/月(空要確認)			

周辺環境

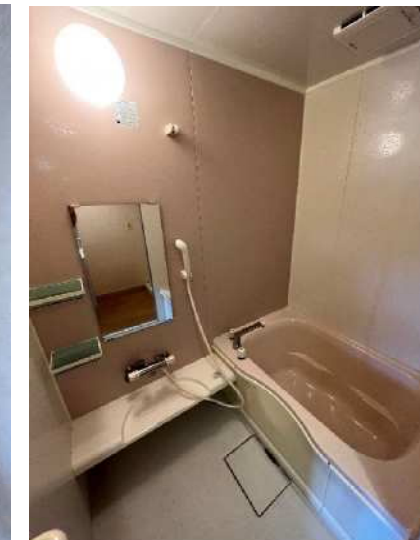
- セブンイレブン新潟和合店 ... 徒歩 6 分
- 清水フードとやの店 ... 徒歩 14 分
- 食品問屋 カトウ食材 下所店 ... 徒歩 12 分
- クスリのアオキ女池店 ... 徒歩 9 分

間取り



自分好みのリフォームをしたい方にオススメ♪最上階南西角住戸!

- ・ 桜木ICまで車で約3分。主要幹線道路が近く、車でのアクセスが良好です◎
- ・ コンビニ、バス停が徒歩10分圏内です。
- ・ 部屋数、収納が多いので荷物が多い方も安心です。



あなたにぴったりのマンション情報をAIがご提案。

日生の **AI** エージェント



無料登録いただくことで、ご希望エリアのマンション物件が販売となった際に、いち早くご連絡いたします。

カンタン30秒入力で
エントリー

日生不動産販売株式会社

新潟県知事(4)第4908号 〒950-0973 新潟市中央区上近江4丁目1番3号

0120-682-103

TEL: (025) 285-1080 FAX: (025) 285-1014