

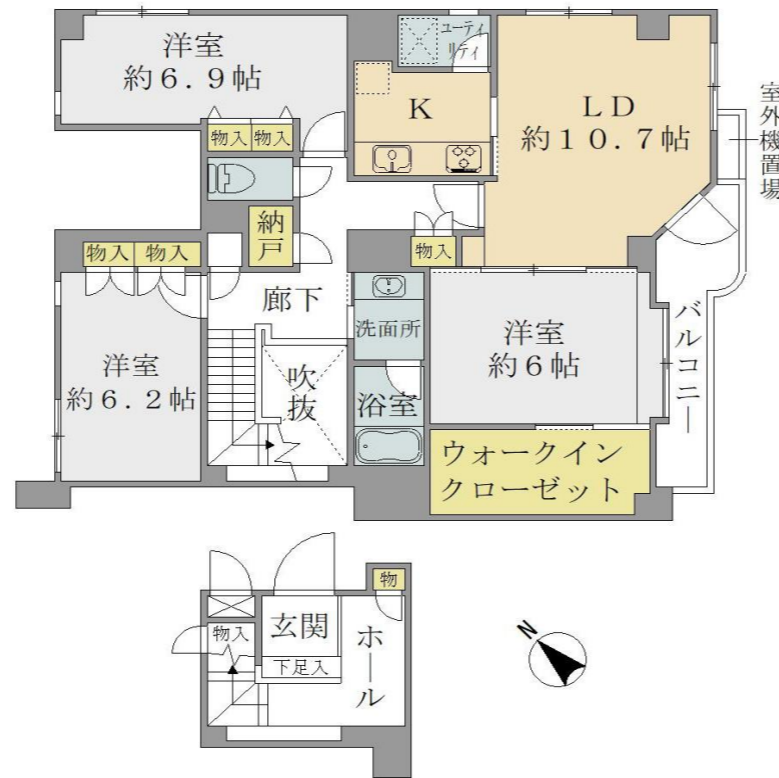
| | | | | | | |
|-------|---------|----------|----------|------------------------|-------|------------|
| マンション | 価格(税込み) | 【名称】 | プレジデント寄居 | 6階 | 作成日 | 2023年12月4日 |
| | 専任媒介 | 2,400 万円 | 【所在】 | 住居表示:新潟県新潟市中央区寄居町700-1 | 【間取り】 | 3LDK |

| | | | | | |
|-------|---|--------------------------------------|--|-----------|--|
| 土地 | 権利形態 | 所有権 | 借地料 | 円 | |
| | 敷地面積 | 1,055.83 m ² | | | |
| | 共有持分 | 100,000 分の | 3,947 | | |
| 建物 | 専有面積 | 壁芯: 102.32 m ² (30.95)坪 | | | |
| | | 公簿: 93.56 m ² (28.3)坪 | | | |
| | バルコニー | 面積: 6.19m ² | | | |
| | | バルコニー方向: 南東 向き | | | |
| 都市計画 | 用途地域 | 近隣商業地域 | 津波災害警戒区域 | 対象外 | |
| | 法令制限等 | 準防火地域・景観法 | | | |
| | 管理費 | 18,500円/月 | 修繕積立金 | 15,900円/月 | |
| | 駐車場 | 15,000~20,000円/台・月 ※空き状況要確認 | | | |
| | 管理 | その他 | 自治会費 400円/月 水道基本使用料 4,554円/隔月 使用量に応じて金額変動あり | | |
| | | | 合計 34,400 円/月(管理費、修繕積立金のみ) | | |
| | 管理会社 | フクダハウジング(株) | | | |
| 管理方法 | 全部委託/日勤管理 | | | | |
| 学区 | 小学校 | 新潟小学校 | 徒歩約 2 分 (約 100 m) | | |
| | 中学校 | 寄居中学校 | 徒歩約 3 分 (約 220 m) | | |
| 交通 | 駅 | JR越後線 新潟駅 | 車約 10分 | | |
| | バス停 | 新潟交通 古町 | 徒歩約 5分 | | |
| 施設 | 電気 | 東北電力 | ガス | 北陸ガス | |
| | 水道 | 公営水道 | エレベーター | 有 | |
| ペット飼育 | 不可 | | | | |
| 引渡し | 現況 | 空 | 時期 | 即時 | |
| 備考 | ※図面と現況が異なる場合は現況を優先します。 | | | | |
| | ※成約時に売買価格の3%+6万円に消費税を加えた仲介手数料を頂戴いたします。 | | | | |
| | ※駐輪場 200円/台・月 | | ※インターネット個別契約 | | |
| | ※フルリフォーム歴有(年月不明) ※アップライトピアノ有。撤去については要相談。 | | | | |

周辺環境

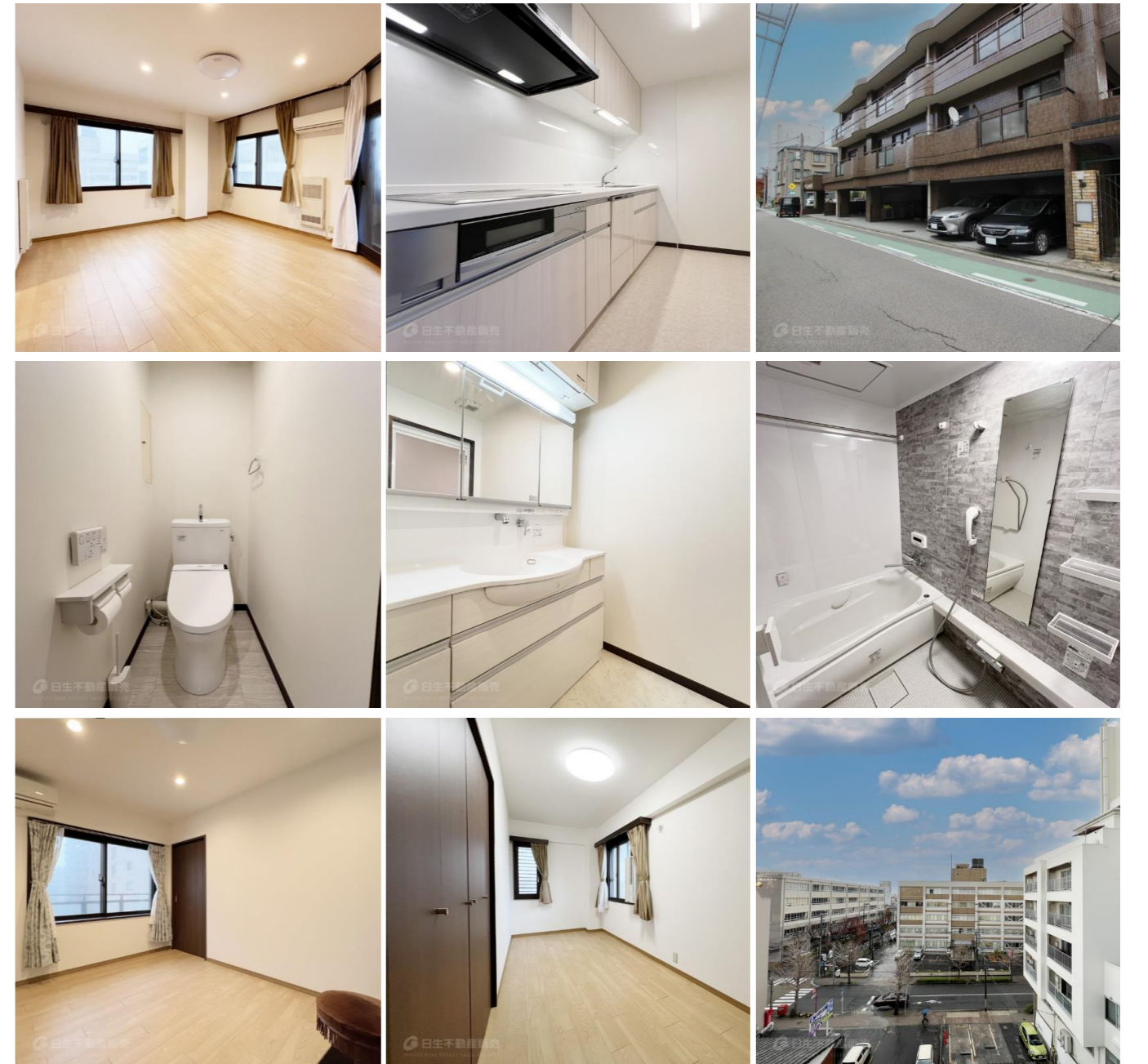
- ◆ 新潟大学附属新潟小・中学校 …約 660 m
- ◆ 寄居こども園 …約 180 m
- ◆ 清水フードセンター西堀店 …約 690 m
- ◆ イトーヨーカドー丸大新潟店 …約 950 m
- ◆ 新潟大学医歯学総合病院 …約 700 m
- ◆ 新潟市役所ふるまち庁舎 …約 480 m
- ◆ セブンイレブン新潟寄居町店 …約 250 m

間取り



最上階6階・南東角住戸。フルリフォーム歴あり。

- 玄関が階層別のメゾネットタイプ。ゆとりある玄関ホールや廊下、吹抜など、戸建て感覚のデザイン。
- 全室が6帖以上。個々のプライベート時間重視の間取り。
- 階段下収納、納戸、ウォークインクローゼット、ユーティリティなど豊富な収納スペース。
- キッチンはお料理に集中できる独立型。コンロはIHクッキングヒーターなのでお手入れ楽々。



あなたにぴったりのマンション情報をAIがご提案。

日生の **AI** エージェント



無料登録いただくことで、ご希望エリアのマンション物件が販売となった際に、いち早くご連絡いたします。

カンタン30秒入力で
エントリー

日生不動産販売株式会社

新潟県知事(4)第4908号 〒950-0973 新潟市中央区上近江4丁目1番3号

0120-682-103

TEL: (025) 285-1080 FAX: (025) 285-1014