

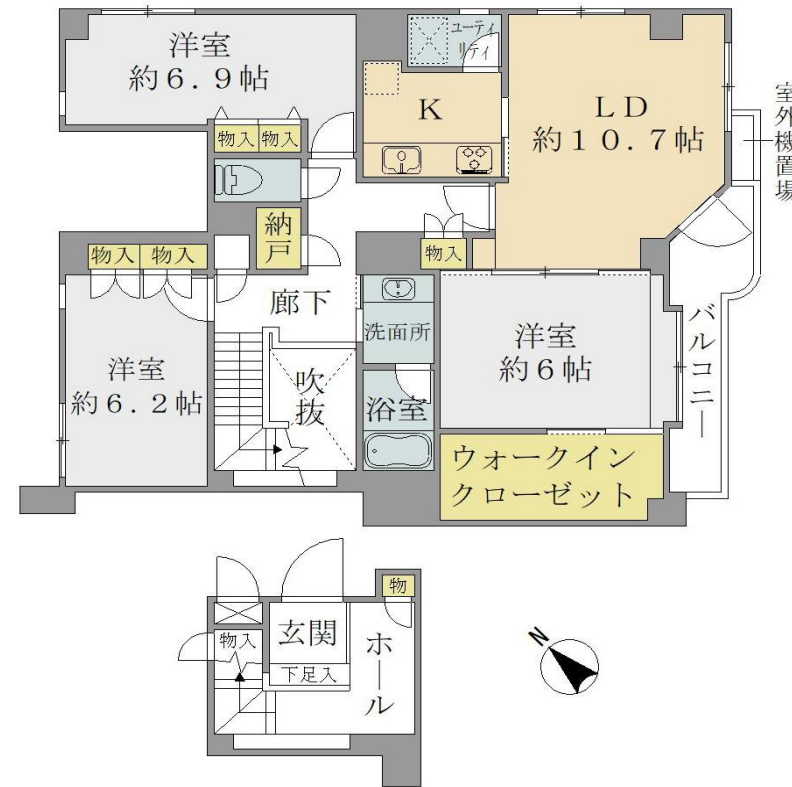
マンション	価格(税込み)	【名称】 プレジデント寄居	6階	更新日	2026年4月3日
	専任媒介			2,100 万円	【間取り】
		【所在】	住居表示:新潟県新潟市中央区寄居町700-1		

土地	権利形態	所有権	借地料	円
	敷地面積	1,055.83 m ²		
建物	共有持分	100,000 分の 3,947		
	専有面積	壁芯:	102.32 m ²	(30.95)坪
		公簿:	93.56 m ²	(28.3)坪
バルコニー	面積:	6.19 m ²		
都市計画	バルコニー方向:	南東 向き		
	トランクルーム	無		
	築年月	1987年(昭和62年)2月		
	総戸数	30戸		
	分譲会社	(株)福田組・日東土地(株)		
	施工会社	(株)福田組		
	構造	RC造6階建/地下1階 5-6階部分		
管理	用途地域	近隣商業地域	津波災害警戒区域	未指定
	法令制限等	準防火地域・景観法		
管理	管理費	20,300 円/月	修繕積立金	21,700 円/月
	駐車場	15,000~20,000円/台・月 ※空き状況要確認		
	その他	町内会費 400円/月		
		合計	42,000 円/月(駐車場を除く)	
学区	管理会社	フクダハウジング(株)		
	管理方法	全部委託/日勤管理		
交通	小学校	新潟小学校	徒歩約 2 分	(約 100 m)
	中学校	寄居中学校	徒歩約 3 分	(約 220 m)
施設	駅	JR越後線 新潟駅	車約 10分	
	バス停	新潟交通 古町	徒歩約 5分	
引渡し	電気	東北電力	ガス	北陸ガス
	水道	公営水道	エレベーター	有
備考	ペット飼育	不可		
	現況	空室	時期	即時

周辺環境

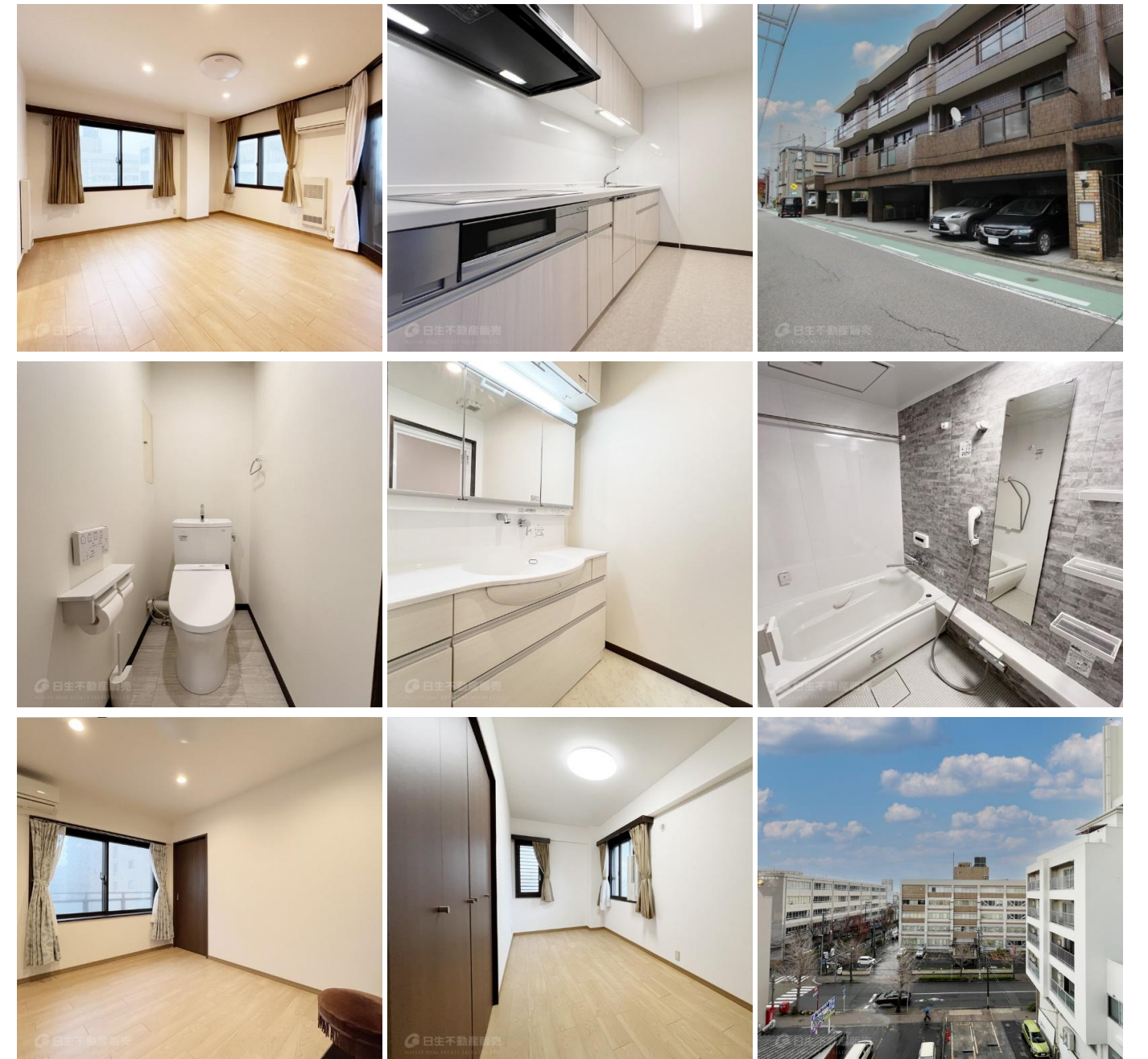
- ◆ 新潟大学附属新潟小・中学校 …約 660 m
- ◆ 寄居こども園 …約 180 m
- ◆ 新潟大学医歯学総合病院 …約 700 m
- ◆ 新潟市役所ふるまちなし …約 480 m
- ◆ セブンイレブン新潟寄居町店 …約 250 m

間取り



最上階6階・南東角住戸。フルリフォーム歴あり。

- 玄関が階層別のメゾネットタイプ。ゆとりある玄関ホールや廊下、吹抜など、戸建て感覚のデザイン。
- 全室が6帖以上。個々のプライベート時間重視の間取り。
- 階段下収納、納戸、ウォークインクローゼット、ユーティリティなど豊富な収納スペース。
- キッチンはお料理に集中できる独立型。コンロはIHクッキングヒーターなのでお手入れ楽々。



あなたにぴったりのマンション情報を AIがご提案。

日生の **AI** エージェント



無料登録いただくことで、ご希望エリアのマンション物件が販売となった際に、いち早くご連絡いたします。

カンタン30秒入力で エントリー

日生不動産販売株式会社

新潟県知事(4)第4908号 〒950-0973 新潟市中央区上近江4丁目1番3号

0120-682-103

TEL: (025) 285-1080 FAX: (025) 285-1014