

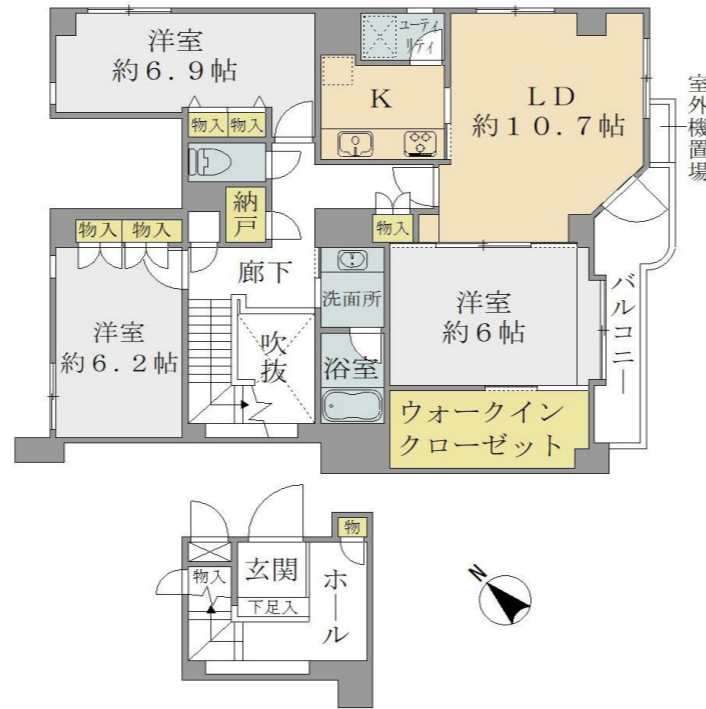
マンション	価格(税込み)	【名称】 <b>プレジデント寄居</b>	6階	更新日	2026年5月19日
	専任媒介			1,900 万円	【所在】 住居表示:新潟県新潟市中央区寄居町700-1

土地	権利形態	所有権	借地料	円
	敷地面積	1,055.83 m <sup>2</sup>		
建物	共有持分	100,000 分の 3,947		
	専有面積	壁芯: 102.32 m <sup>2</sup> ( 30.95 )坪	公簿: 93.56 m <sup>2</sup> ( 28.3 )坪	
建物	バルコニー	面積: 6.19 m <sup>2</sup>	バルコニー方向: 南東 向き	
	トランクルーム	無		
都市計画	用途地域	近隣商業地域	津波災害警戒区域	区域外
	法令制限等	準防火地域・景観法		
管理	管理費	20,300 円/月	修繕積立金	21,700 円/月
	駐車場	15,000~20,000円/台・月 ※空き状況要確認		
管理	その他	町内会費 400円/月		
	合計	42,000 円/月(駐車場を除く)		
学区	小学校	新潟小学校	徒歩約 2 分 (約 100 m)	
	中学校	寄居中学校	徒歩約 3 分 (約 220 m)	
交通	駅	JR越後線 新潟駅	車約 10分	
	バス停	新潟交通 古町	徒歩約 5分	
施設	電気	東北電力	ガス	北陸ガス
	水道	公営水道	エレベーター	有
引渡し	ペット飼育	不可		
	現況	空室	時期	即時

### 周辺環境

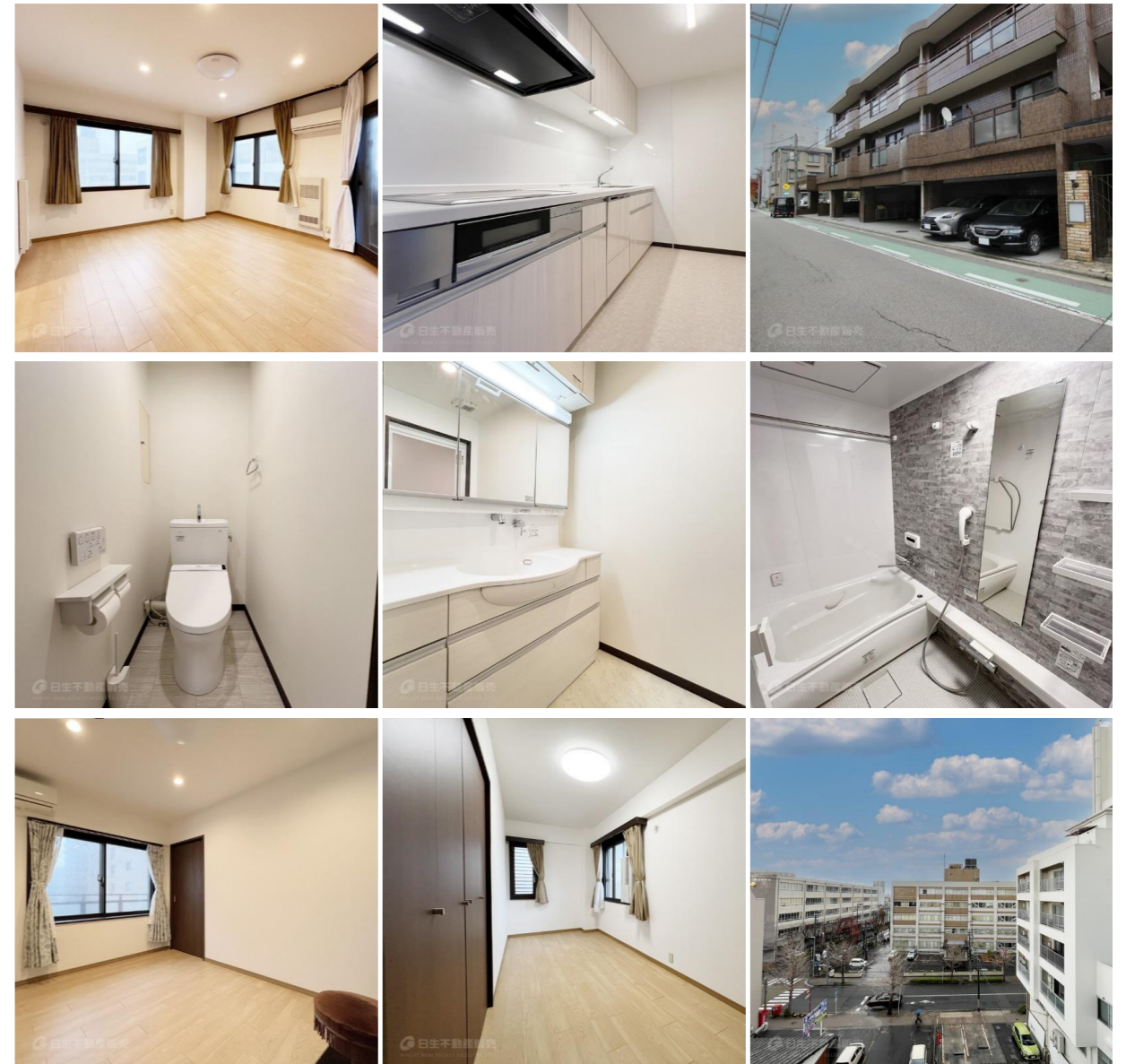
- ◆ 新潟大学附属新潟小・中学校 …約 660 m
- ◆ 寄居こども園 …約 180 m
- ◆ 新潟大学医歯学総合病院 …約 700 m
- ◆ 新潟市役所ふるまち庁舎 …約 480 m
- ◆ セブンイレブン新潟寄居町店 …約 250 m

### 間取り



### 最上階6階・南東角住戸。フルリフォーム歴あり。

- 玄関が階層別のメゾネットタイプ。ゆとりある玄関ホールや廊下、吹抜など、戸建て感覚のデザイン。
- 全室が6帖以上。個々のプライベート時間重視の間取り。
- 階段下収納、納戸、ウォークインクローゼット、ユーティリティなど豊富な収納スペース。
- キッチンはお料理に集中できる独立型。コンロはIHクッキングヒーターなのでお手入れ楽々。



あなたにぴったりのマンション情報を AIがご提案。

日生の **Ai** エージェント



無料登録いただくことで、ご希望エリアのマンション物件が販売となった際に、いち早くご連絡いたします。

カンタン30秒入力で エントリー



あしたへ、あなたへ。

**日生不動産販売株式会社**

NISSAY REAL ESTATE SALES CO.,LTD.

〒950-0973 新潟市中央区上近江4-1-3 日生不動産本社ビル

**0120-682-103**

TEL : 025-285-1080(代) FAX:025-285-1014

https://www.nissay-sales.com/

宅地建物取引業 新潟県知事(4)第4908号

日生の マガジン付 刊

