

マンション	価格(税込み)	【名称】 サン・ソフィア新潟	5階	作成日	2024年4月16日
	専任媒介			960 万円	【所在】
			【間取り】		1DK

土地	権利形態	所有権	借地料	円	
	敷地面積	1,025.77 m ²			
建物	共有持分	60万5,808 分の 5,354			
	専有面積	壁芯:	39.14 m ²	(11.83)坪	
		公簿:	36.05 m ²	(10.90)坪	
	バルコニー	面積:	5.74 m ²		
	バルコニー方向:	南 向き			
都市計画	用途地域	商業地域	津波災害警戒区域	対象外	
	法令制限等	準防火地域・駐車場整備地区・景観法			
	管理費	8,000円/月	修繕積立金	4,230円/月	
	駐車場	無			
	管理	その他	生活サポートサービス料 16,500円(税込)/月		
			合計	28,730 円/月(管理費、修繕積立金のみ)	
学区	小学校	南万代小学校	徒歩約 10 分	(約 760 m)	
	中学校	宮浦中学校	徒歩約 15 分	(約 1200 m)	
交通	駅	JR越後線「新潟」駅	徒歩約 3 分		
	バス停	新潟交通			
施設	電気	東北電力	ガス	北陸ガス	
	水道	公営水道	エレベーター	有	
引渡し	現況	空室	時期	即時	
備考	※図面と現況が異なる場合は現況を優先します。				
	※成約時に売買価格の3%+6万円に消費税を加えた仲介手数料を頂戴いたします。				
	※駐輪場 100円/月				

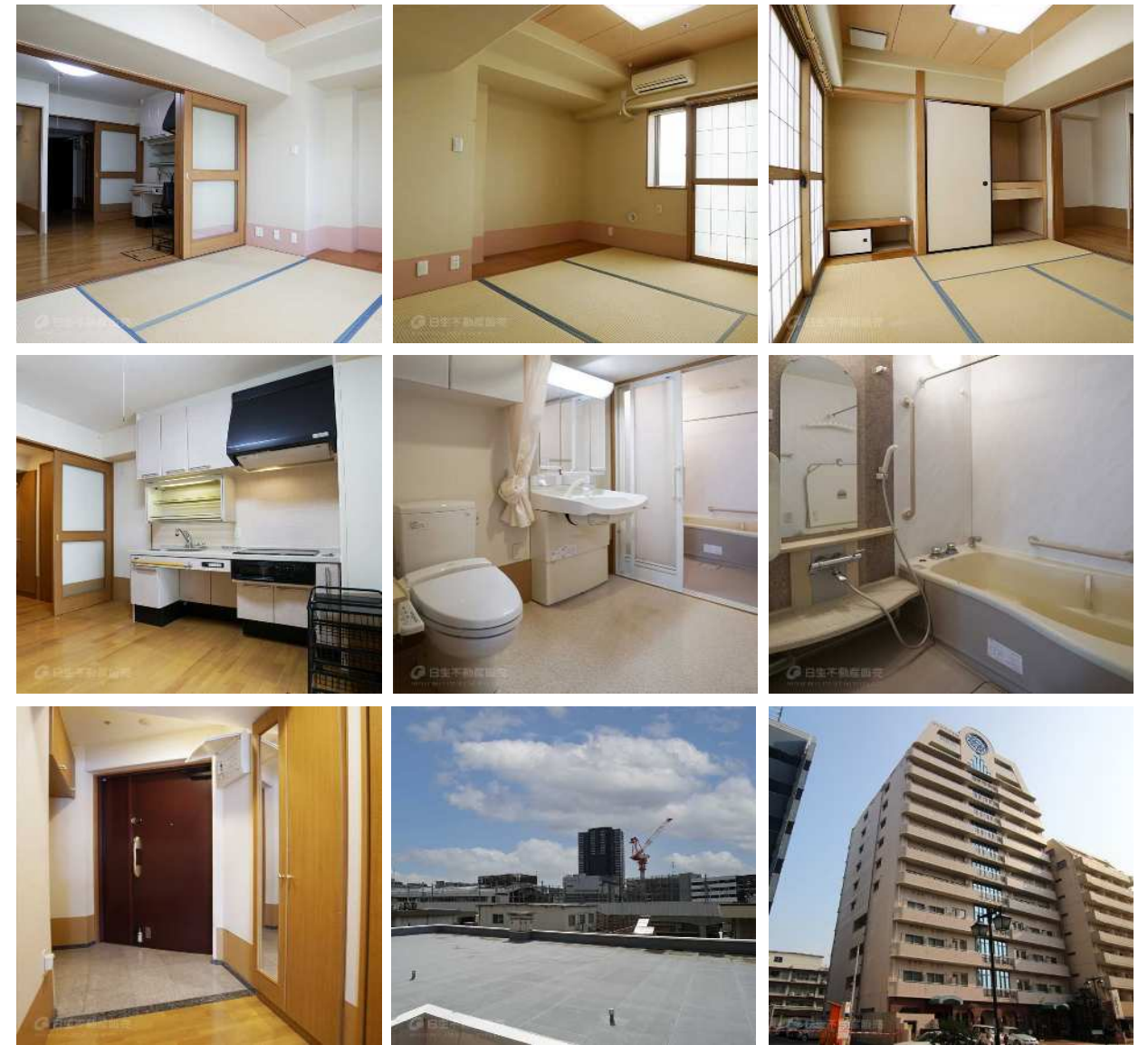
周辺環境

- イオンスタイルラブラ万代 … 約780m
- 原信南万代店 … 約630m
- ローソン新潟駅西口店 … 約200m
- セブンイレブン新潟弁天1丁目店 … 約160m
- 新潟市立中央図書館 … 約980m

高齢者対応型マンション。介護・生活サポート付き。車椅子の方も生活可能です。

- 高齢の方の一人暮らしでも安心の24時間見守り対応。健常者から要介護者までご利用いただけます。
- 万が一、介護度が進んでも施設に入る必要はなく、ご自身の居室で介護を受け続けることができます。
- 共用部・居室内の設備すべてが車椅子対応になっています。
- 5階部分南向きバルコニーで日当たり良好です。

間取り



あなたにぴったりのマンション情報をAIがご提案。

日生の **AI** エージェント



無料登録いただくことで、ご希望エリアのマンション物件が販売となった際に、いち早くご連絡いたします。

カンタン30秒入力
エントリー

日生不動産販売株式会社

新潟県知事(4)第4908号 〒950-0973 新潟市中央区上近江4丁目1番3号

0120-682-103

TEL: (025) 285-1080 FAX: (025) 285-1014