

| | | | | | |
|-------|---------|-----------------------|----|--------|-------------------------------|
| マンション | 価格(税込み) | 【名称】 サン・ソフィア新潟 | 5階 | 作成日 | 2024年4月16日 |
| | 専任媒介 | | | 960 万円 | 【所在地】 住居表示:新潟県新潟市中央区弁天3丁目1-16 |

| | | | | | |
|-------------|--|-------------------------|---------------------------|--------------------|--|
| 土地 | 権利形態 | 所有権 | 借地料 | 円 | |
| | 敷地面積 | 1,025.77 m ² | | | |
| 建物 | 共有持分 | 60万5,808 分の 5,354 | | | |
| | 専有面積 | 壁芯: | 39.14 m ² | (11.83)坪 | |
| | | 公簿: | 36.05 m ² | (10.90)坪 | |
| | バルコニー | 面積: | 5.74 m ² | | |
| バルコニー方向: | | 南 向き | | | |
| 都市計画 | 用途地域 | 商業地域 | 津波災害警戒区域 | 対象外 | |
| | 法令制限等 | 準防火地域・駐車場整備地区・景観法 | | | |
| | 管理費 | 8,000円/月 | 修繕積立金 | 4,230円/月 | |
| | 駐車場 | 無 | | | |
| | 管理 | その他 | 生活サポートサービス料 16,500円(税込)/月 | | |
| | | | 合計 | 28,730 円/月(駐車場を除く) | |
| 学区 | 小学校 | 南万代小学校 | 徒歩約 10 分 | (約 760 m) | |
| | 中学校 | 宮浦中学校 | 徒歩約 15 分 | (約 1200 m) | |
| 交通 | 駅 | JR越後線「新潟」駅 | 徒歩約 3 分 | | |
| | バス停 | 新潟交通 | | | |
| 施設 | 電気 | 東北電力 | ガス | | |
| | 水道 | 公営水道 | エレベーター | 有 | |
| 引渡し | 現況 | 空室 | 時期 | 即時 | |
| 備考 | ※図面と現況が異なる場合は現況を優先します。 | | | | |
| | ※成約時に売買価格の3%+6万円に消費税を加えた仲介手数料を頂戴いたします。 | | | | |
| ※オール電化 | | | | | |
| ※駐輪場 100円/月 | | | | | |

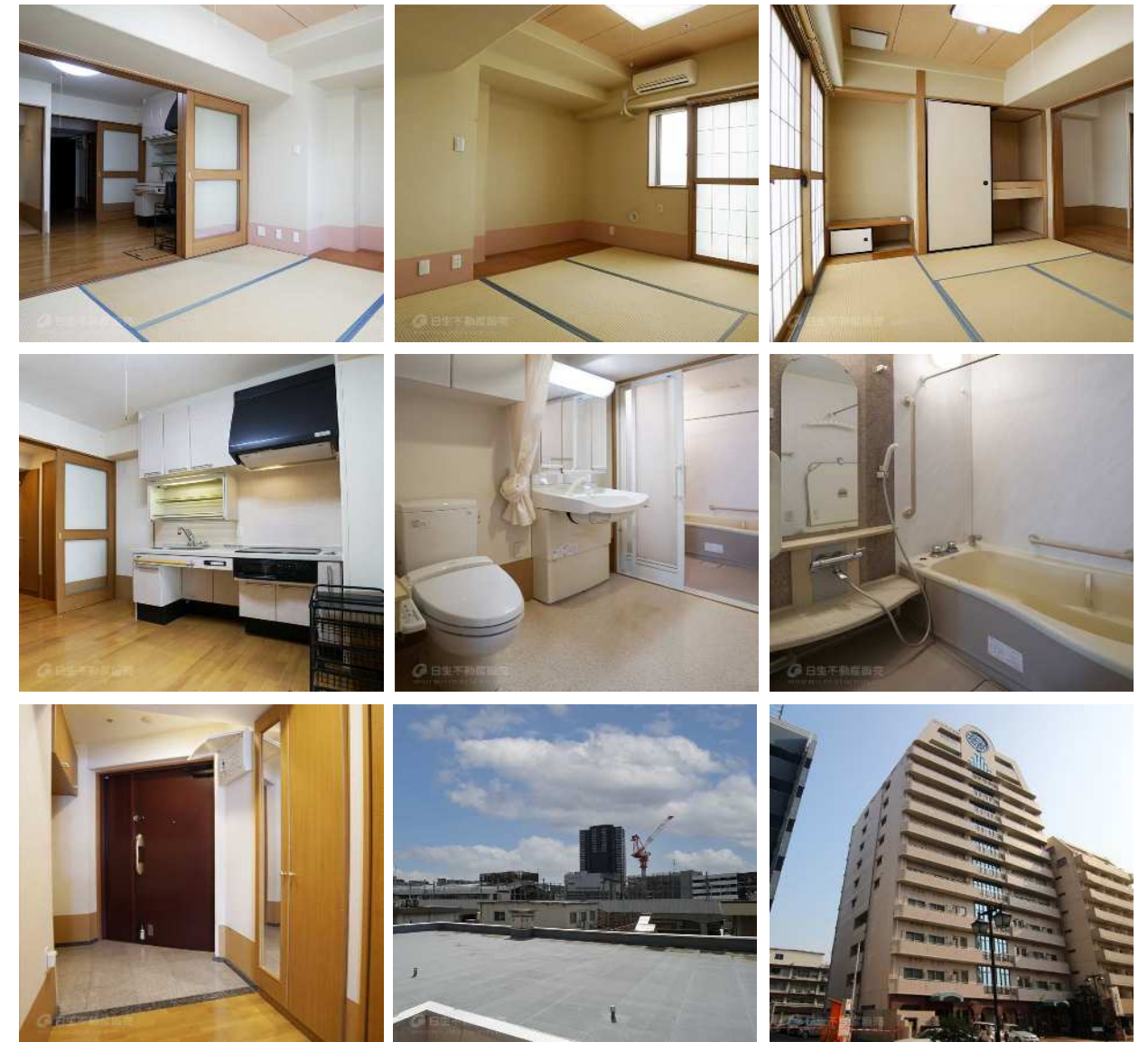
周辺環境

- イオンスタイルラブラ万代 … 約780m
- 原信南万代店 … 約630m
- ローソン新潟駅西口店 … 約200m
- セブンイレブン新潟弁天1丁目店 … 約160m
- 新潟市立中央図書館 … 約980m

高齢者対応型マンション。介護・生活サポート付き。車椅子の方も生活可能です。

- 高齢の方の一人暮らしでも安心の24時間見守り対応。健常者から要介護者までご利用いただけます。
- 万が一、介護度が進んでも施設に入る必要はなく、ご自身の居室で介護を受け続けることができます。
- 共用部・居室内の設備すべてが車椅子対応になっています。
- 5階部分南向きバルコニーで日当たり良好です。

間取り



あなたにぴったりのマンション情報をAIがご提案。

日生の **AI** エージェント



無料登録いただくことで、ご希望エリアのマンション物件が販売となった際に、いち早くご連絡いたします。

カンタン30秒入力
エントリー

日生不動産販売株式会社

新潟県知事(4)第4908号 〒950-0973 新潟市中央区上近江4丁目1番3号

0120-682-103

TEL: (025) 285-1080 FAX: (025) 285-1014