

マンション 一般媒介	価格(税込み) <div>1,599万円</div>	【名称】	ダイアパレス水島町	7階	更新日	2025年4月14日
		【所在】	住居表示:新潟県新潟市中央区水島町10-25		【間取り】	3LDK

土地	権利形態	所有権	借地料	円
	敷地面積	4,272.34 m ²		
	共有持分	1万 分の 113		
建物	専有面積	壁芯: 83.84 m ² (25.36)坪 公簿: 78.08 m ² (23.61)坪		
	バルコニー	面積: 9.6 m ² バルコニー方向: 南 向き		
	トランクルーム	有 ※空要確認		
	築年月	1989年(平成1年)2月		
都市計画	総戸数	106戸		
	分譲会社	ダイア建設(株)		
	施工会社	(株)内山組、大和建設(株)		
	構造	SRC造9階建 7階部分		
管理	用途地域	第一種住居地域	津波災害警戒区域	対象外
	法令制限等	準防火地域・景観法		
管理	管理費	14,260円/月	修繕積立金	11,160円/月
	駐車場	17,000円/月(トランクルーム使用料2,000円含む)※空要確認		
	その他	棟外区分所有者協力金 1,500円/月		
	合計	25,420 円/月(管理費、修繕積立金のみ)		
学区	管理会社	日本ハウズイング(株)		
	管理方法	全部委託/日勤管理		
交通	小学校	南万代小学校 徒歩約 3 分 (約 240 m)		
	中学校	宮浦中学校 徒歩約 15 分 (約 1200 m)		
施設	駅	JR 「新潟」駅 徒歩約 11 分		
	バス停	新潟交通 「水島町」バス停 徒歩約 1 分		
引渡し	電気	東北電力	ガス	北陸ガス
	水道	公営水道	エレベーター	有
備考	ペット飼育	可(細則有)		
	現況	空室	時期	即時
※図面と現況が異なる場合は現況を優先します。 ※成約時に売買価格の3%+6万円に消費税を加えた仲介手数料を頂戴いたします。(成約価格が800万円以下の場合、仲介手数料は33万円(税込)となります。) ※駐輪場 600円/年 ※バイク置場 1,200円/年				

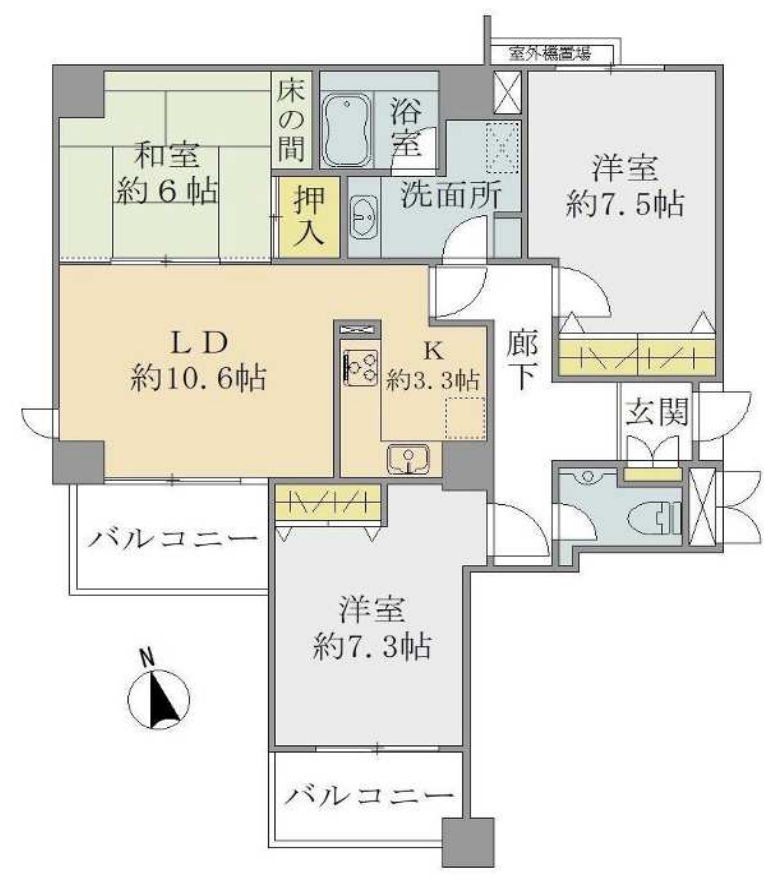
周辺環境

- 原信南万代店 ... 約210m
- セブンイレブン新潟水島町店 ... 約430m
- ファミリーマート新潟天神尾一丁目店 ... 約570m
- ココカラファイン南万代店 ... 約320m
- 新潟伊勢丹 ... 約480m

南西角住戸。キッチン・給湯器入替済。全居室6帖以上でゆとりのある3LDK。

- キッチンはIHクッキングヒーター。L型キッチンなので作業スペースが広く取れてお料理がはかどります。
- 7階部分南向きバルコニーで日当たり良好です。
- 原信南万代店が徒歩約4分。気軽にお買い物に行けます♪

間取り



あなたにぴったりのマンション情報を
AIがご提案。

日生の **AI** エージェント



無料登録いただくことで、ご希望エリアのマンション物件が販売となった際に、いち早くご連絡いたします。

カンタン30秒入力で
エントリー

日生不動産販売株式会社

新潟県知事(4)第4908号 〒950-0973 新潟市中央区上近江4丁目1番3号

0120-682-103

TEL: (025) 285-1080 FAX: (025) 285-1014