

マンション 一般媒介	価格(税込み)	【名称】 <b>コーポ川岸町A棟</b>	3階	更新日	2026年4月27日
	<b>880</b> 万円			【所在】 住居表示:新潟県新潟市中央区川岸町2丁目4番2号	【間取り】

土地	権利形態	所有権	借地料	円
	敷地面積	905.70 m <sup>2</sup>		
	共有持分	30 分の 1		
建物	専有面積	壁芯: m <sup>2</sup> ( )坪		
		公簿: 53.19 m <sup>2</sup> ( 16.08 )坪		
	バルコニー	面積: 不明		
		バルコニー方向: 北東 向き		
建物	トランクルーム	有(使用料無料)		
	築年月	1971年(昭和46年)12月		
	総戸数	30戸		
	分譲会社			
	施工会社			
	構造	RC造5階建 3階部分		
都市計画	用途地域	第二種住居地域	津波災害警戒区域	対象
	法令制限等	準防火地域・景観法		
管理	管理費	7,000円/月	修繕積立金	10,000円/月
	駐車場	39,000円/6か月(年2回半年分を徴収)		※空要確認
管理	その他		合計	17,000 円/月(駐車場を除く)
	管理会社	フクダハウジング株式会社		
	管理方法	全部委託/なし		
学区	小学校	鏡淵小学校	徒歩約 7 分 (約 530 m)	
	中学校	白新中学校	徒歩約 3 分 (約 210 m)	
交通	駅	JR越後線「白山」駅	徒歩約 3 分	
	バス停	新潟交通「白山駅前」バス停	徒歩約 3 分	
施設	電気	東北電力	ガス	北陸ガス
	水道	公営水道	エレベーター	有
	ペット飼育	不可		
引渡し	現況	空室	時期	即時
備考	※図面と現況が異なる場合は現況を優先します。			
	※成約時に売買価格の3%+6万円に消費税を加えた仲介手数料を頂戴いたします。(成約価格が800万円以下の場合、仲介手数料は33万円(税込)となります。)			
	※駐輪場 無(トランクルーム内に収納してください)			

### 周辺環境

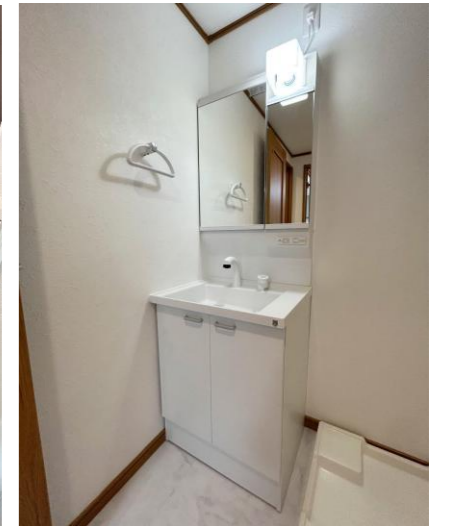
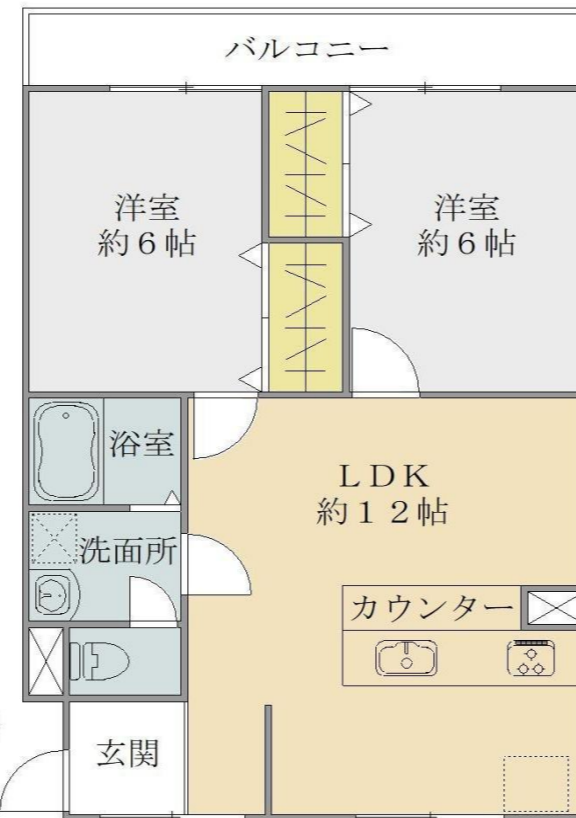
- マツモトキヨシ白山駅前店 ... 約270m
- 清水フードセンター関屋店 ... 約740m
- イオンスタイル白山浦 ... 約860m
- デイリーヤマザキ新潟川岸町店 ... 約180m

2025年4月フルリノベーション済！1~2人暮らし向け。6帖の居室が2部屋！

~リノベーション内容~

- 和室⇒洋室へ変更/○キッチン・洗面台・トイレ・浴室・給湯器...新規入替/
- クロス・床...新規張替/○建具...新規交換 等
- 全室インナーサッシ付きで断熱性UP！

### 間取り



あなたにぴったりのマンション情報をAIがご提案。

日生の **AI** エージェント



無料登録いただくことで、ご希望エリアのマンション物件が販売となった際に、いち早くご連絡いたします。

カンタン30秒入力でエントリー

20250708

あしたへ、あなたへ。  
**日生不動産販売株式会社**  
 NISSAY REAL ESTATE SALES CO.,LTD.

〒950-0973 新潟市中央区上近江4-1-3 日生不動産本社ビル

☎ **0120-682-103**

TEL: 025-285-1080(代) FAX: 025-285-1014

https://www.nissay-sales.com/

宅地建物取引業 新潟県知事(4)第4908号

日生の  
マンションAI

