

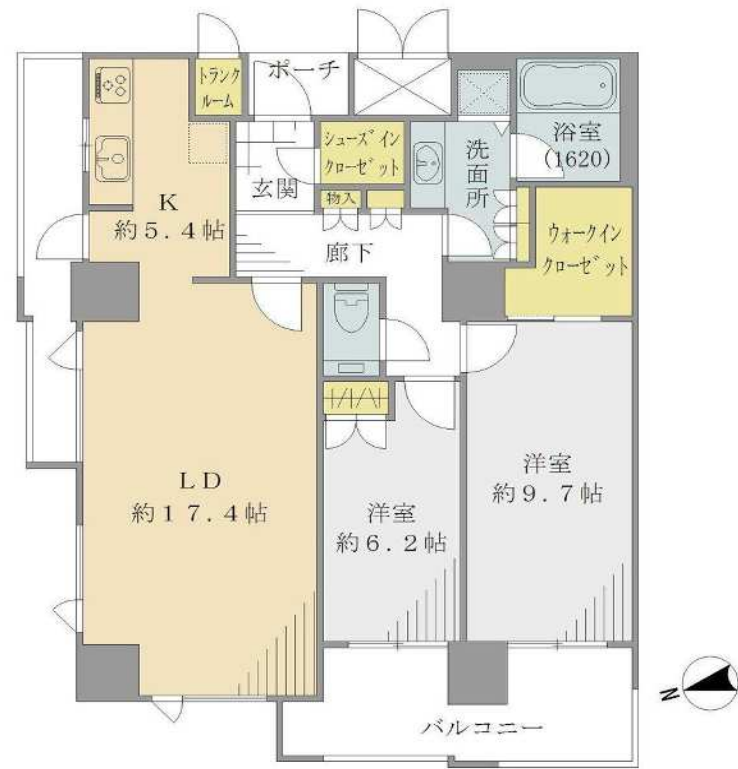
マンション 専任媒介	価格(税込み) <div>4,380万円</div>	【名称】	グランドメゾン西堀通タワー	23階	更新日	2025年12月23日
		【所在】	住居表示:新潟県新潟市中央区西堀通6番町867-2		【間取り】	2LDK+WIC

土 地	権利形態	所有権		借 地 料	円	
	敷地面積	4,432.83 m ²				
	共有持分	318万4,015 分の 9,112				
建 物	専有面積	壁芯:	91.12 m ²	(27.56)坪		
		公簿:	88.5 m ²	(26.77)坪		
	バルコニー	面積:	17.83 m ²			
		バルコニー方向: 北向き・西向き				
	トランクルーム	面積:	0.97 m ²	(0.29)坪		
	築 年 月	2009年(平成21年)5月				
	総戸数	167戸				
	分譲会社	積水ハウス(株)				
	施工会社	(株)福田組				
	構 造	RC造29階建/地下1階 23階部分				
都 市 計 画	用途地域	商業地域	津波災害警戒区域	未指定		
	法令制限等	準防火地域・駐車場整備地区・景観法				
管 理	管 理 費	23,800円/月	修繕積立金	13,900円/月		
	駐 車 場	空き状況要確認(管理: 日本パーキング(株))				
	そ の 他					
		ケーブルテレビ使用料 550円/月				
		合 計	38,250	円/月(駐車場を除く)		
	管理会社	日本ハウズイング(株)				
管理方法	全部委託/日勤管理					
学 区	小 学 校	新潟小学校	徒歩約 3 分	(約 200 m)		
	中 学 校	寄居中学校	徒歩約 6 分	(約 440 m)		
交 通	駅					
	バス停	新潟交通 「古町」バス停			徒歩約 1 分	
施 設	電 気	東北電力	ガ ス	北陸ガス		
	水 道	公営水道	エレベーター	有		
	ペット飼育	可(細則有)				
引渡し	現 況	居住中	時 期	相談		
備 考	※成約時に売買価格の3%+6万円に消費税を加えた仲介手数料を頂戴いたします。 ※修繕積立金が2030年に15,300円/月に変更予定です。 ※修繕積立基金として2033年に758,100円、2034年に852,900円が徴収予定です。 ※駐輪場 新規登録料1,000円/台(2年毎に更新料500円/台) ※バイク置場 1,000円/月・台					

周辺環境

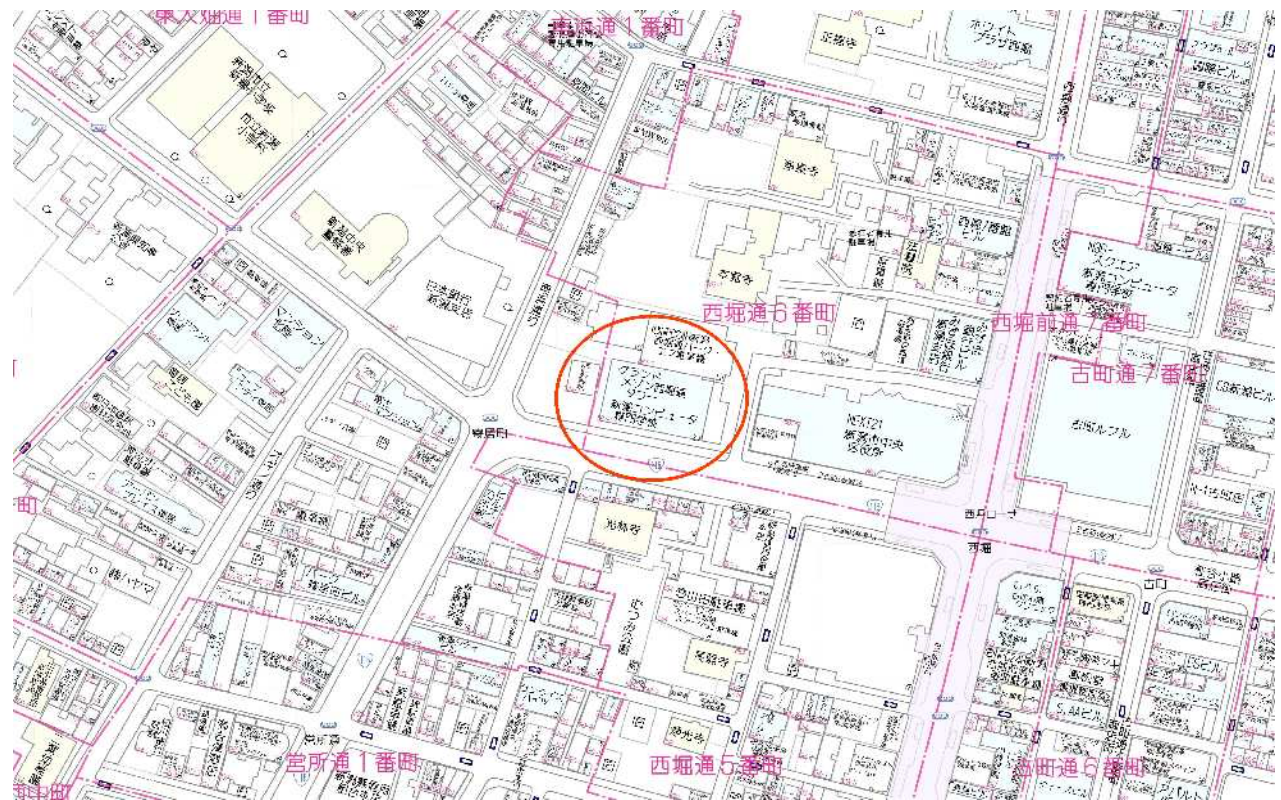
- CiiNACiiNA丸大新潟店 ... 約610m
- セブンイレブン新潟寄居町店 ... 約120m
- 新潟大学附属新潟小学校 ... 約680m

間取り



※図面と現況が異なる場合は現況を優先します。

- 約91㎡。全室6帖以上！LDKもゆとりの広さ。日本海が見え眺望良好の角住戸。
- LDKは合わせて約22.8帖！アウトポールの主寝室は約9.7帖。どの場所も広さにゆとりがある2LDK+WIC。
 - 全居室がバルコニーに面していてより開放的！
 - 勝手口と小窓があり明るいキッチン。



あなたにぴったりのマンション情報を
AIがご提案。

日生の **AI** エージェント



無料登録いただくことで、ご希望エリアのマンション物件が販売となった際に、いち早くご連絡いたします。

カンタン30秒入力で
エントリー

20251007

あしたへ、あなたへ。
日生不動産販売株式会社
NISSAY REAL ESTATE SALES CO.,LTD.

〒950-0973 新潟市中央区上近江4-1-3 日生不動産本社ビル

0120-682-103

TEL : 025-285-1080(代) FAX:025-285-1014

<https://www.nissay-sales.com/>

宅地建物取引業 新潟県知事(4)第4908号

日生の
マンション47 刊

