

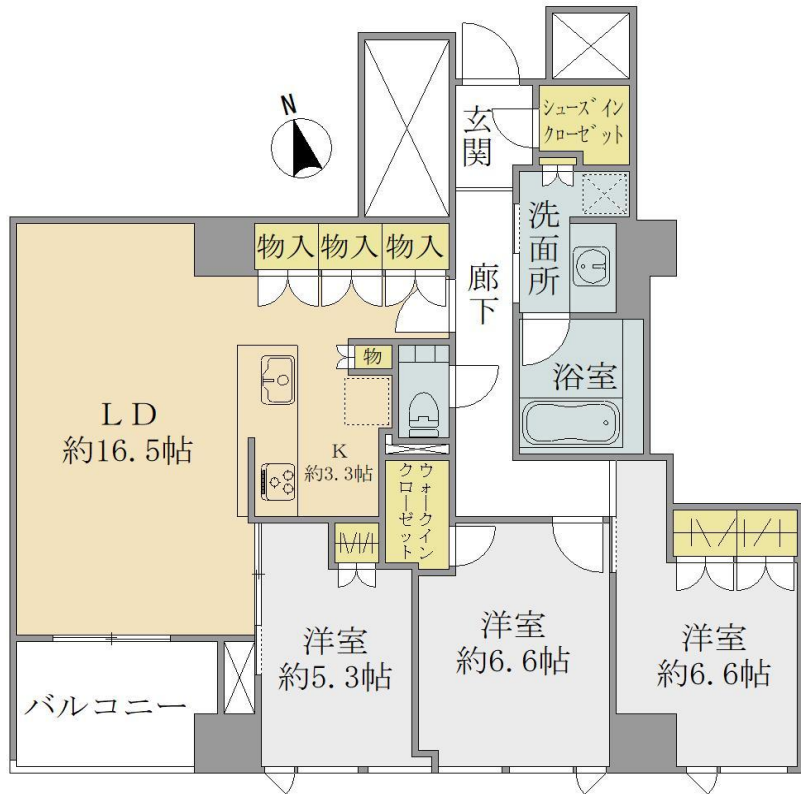
| | | | | | |
|-------|----------|------|--------------------------|-------|------------------|
| マンション | 価格(税込み) | 【名称】 | アイコニックタワー新潟ステーション 28階 | 更新日 | 2026年2月2日 |
| | | | | 【間取り】 | 3LDK +WIC+SIC |
| 専任媒介 | 9,300 万円 | 【所在】 | 住居表示:新潟県新潟市中央区花園1丁目1番14号 | | |

| | | | | |
|------|---|--------------------------------|----------------|------------|
| 土地 | 権利形態 | 所有権 | 借地料 | 円 |
| | 敷地面積 | 1,972.01 | m ² | |
| | 共有持分 | 1,762,479 分の | 9,166 | |
| 建物 | 専有面積 | 壁芯: 91.66 | m ² | (27.72)坪 |
| | | 公簿: 87.83 | m ² | (26.56)坪 |
| | バルコニー | 面積: 6.40 | m ² | |
| | | バルコニー方向: 南 | 向き | |
| | トランクルーム | 面積: 1.2 | m ² | (0.36)坪 |
| | 築年月 | 2025年(令和7年) 6月 | | |
| | 総戸数 | 218戸 | | |
| | 分譲会社 | 日生不動産販売(株)+(株)国際総合計画+野村不動産(株) | | |
| | 施工会社 | (株)福田組新潟本店 | | |
| | 構造 | RC造30階建 28階部分 | | |
| 都市計画 | 用途地域 | 商業地域 | 津波災害警戒区域 | 未指定 |
| | 法令制限等 | 準防火地域・航空法・景観法 | | |
| 管理 | 管理費 | 27,100 円/月 | 修繕積立金 | 7,790 円/月 |
| | 駐車場 | アイコニックパーキングにて1台確保可能(管理:パラカ(株)) | | |
| | その他 | | | |
| | 合計 | 34,890 円/月(駐車場を除く) | | |
| | 管理会社 | 大成有楽不動産(株) | | |
| 学区 | 小学校 | 南万代小学校 | 徒歩約 12 分 | (約 930 m) |
| | 中学校 | 宮浦中学校 | 徒歩約 19 分 | (約 1520 m) |
| 交通 | 駅 | JR越後線 新潟駅 | 徒歩約4分 | |
| 施設 | 電気 | 東北電力 | ガス | 北陸ガス |
| | 水道 | 公営水道 | エレベーター | 有 |
| | ペット飼育 | 可(細則有) | | |
| 引渡し | 現況 | 空室 | 時期 | 即時 |
| 備考 | ※図面と現況が異なる場合は現況を優先します。 ※成約時に売買価格の3%+6万円に消費税を加えた仲介手数料を頂戴いたします。 ※修繕積立金の値上げ、修繕積立一時金の徴収が予定されています。 詳しくはお問い合わせください。 ※駐輪場 200~1,000円/月 ※バイク置場 3,000円/月 ※トランクルーム使用料 無料 | | | |

周辺環境

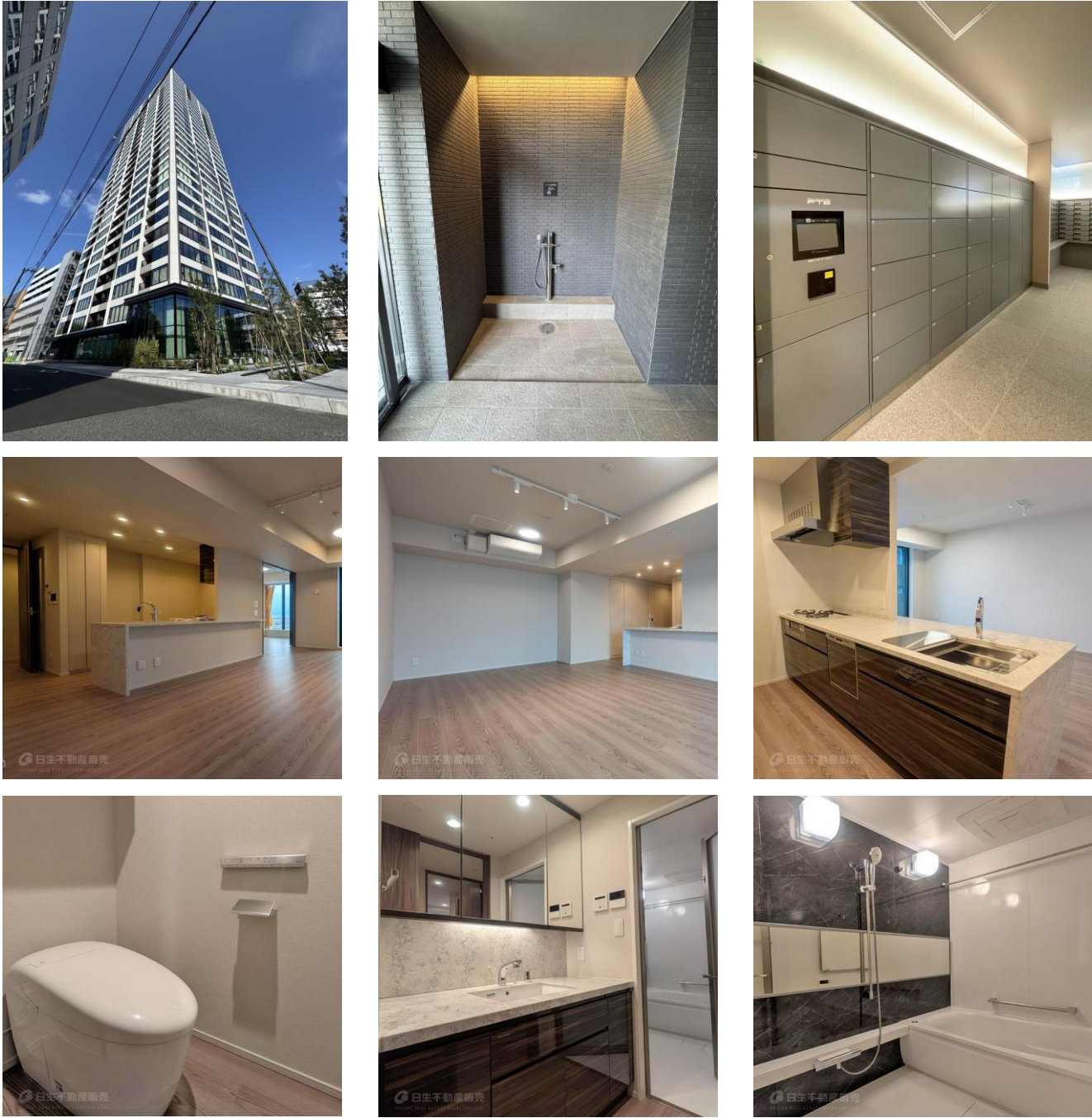
- ◆ マツモトキヨシCoCoLo新潟店 約 420 m
- ◆ セブンイレブン新潟天神店 約 170 m
- ◆ 原信南万代店 約 860 m
- ◆ 新潟伊勢丹 約 1150 m

間取り



【新築未入居】ペット飼育可(細則あり)・28階・南向。ホテルライクな内廊下仕様。

- 住戸前のインターホンもモニター付きで防犯対策ばっちり
- ペット飼育可能。ペット足洗い場を共用部にご用意。清潔な状態でお部屋に帰れます。
- 24時間ゴミ捨て可能！各フロアにゴミ庫あり！億劫なゴミ捨てが楽になります。
- フルオートバス、タッチレス水栓、お掃除浴槽などハイグレード設備を搭載



あなたにぴったりのマンション情報を
AIがご提案。



20260128



あしたへ、あなたへ。

日生不動産販売株式会社

NISSAY REAL ESTATE SALES CO.,LTD.

〒950-0973 新潟市中央区上近江4-1-3 日生不動産本社ビル

☎0120-682-103

TEL: 025-285-1080(代) FAX: 025-285-1014

<https://www.nissay-sales.com/>

宅地建物取引業 新潟県知事(4)第4908号

日生の
マンションライブラリ

