

マンション	価格(税込み)	【名称】	アイコニックタワー新潟ステーション 14階	更新日	2026年3月24日
	専任媒介	5,180 万円	【所在】	住居表示:新潟県新潟市中央区花園1丁目1番14号	【間取り】

土地	権利形態	所有権	借地料	円
	敷地面積	1,972.01 m ²		
建物	共有持分	1,762,479 分の 7,415		
	専有面積	壁芯: 74.15 m ² (22.43)坪		
		公簿: 70.91 m ² (21.45)坪		
	バルコニー	面積: 5.70 m ²		
		バルコニー方向: 南 向き		
	トランクルーム	面積: 0.80 m ² (専有面積に含む)		
	築年月	2025年(令和7年) 6月		
	総戸数	218戸		
	分譲会社	日生不動産販売(株)+(株)国際総合計画+野村不動産(株)		
	施工会社	(株)福田組新潟本店		
構造	RC造30階建 14階部分			
都市計画	用途地域	商業地域	津波災害警戒区域	未指定
	法令制限等	準防火地域・航空法・景観法		
管理	管理費	21,900 円/月	修繕積立金	6,300 円/月
	駐車場	アイコニックパーキングにて1台確保可能(管理:パラカ株)		
	その他	合計 28,200 円/月(駐車場を除く)		
	管理会社	大成有楽不動産(株)		
学区	小学校	南万代小学校	徒歩約 12 分 (約 930 m)	
	中学校	宮浦中学校	徒歩約 19 分 (約 1520 m)	
	駅	JR越後線 新潟駅	徒歩約4分	
施設	電気	東北電力	ガス	北陸ガス
	水道	公営水道	エレベーター	有
	ペット飼育	可(細則有)		
引渡し	現況	空室	時期	即時
備考	※図面と現況が異なる場合は現況を優先します。 ※成約時に売買価格の3%+6万円に消費税を加えた仲介手数料を頂戴いたします。 ※修繕積立金の値上げ、修繕積立一時金の徴収が予定されています。詳しくはお問い合わせください。 ※駐輪場 200~1,000円/月 ※バイク置場 3,000円/月 ※トランクルーム使用料 無料			

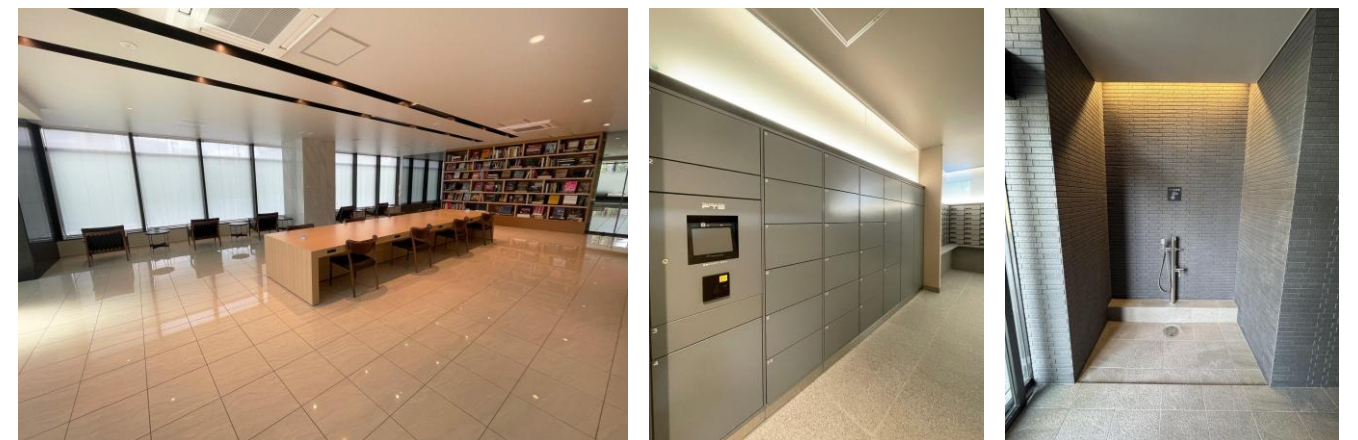
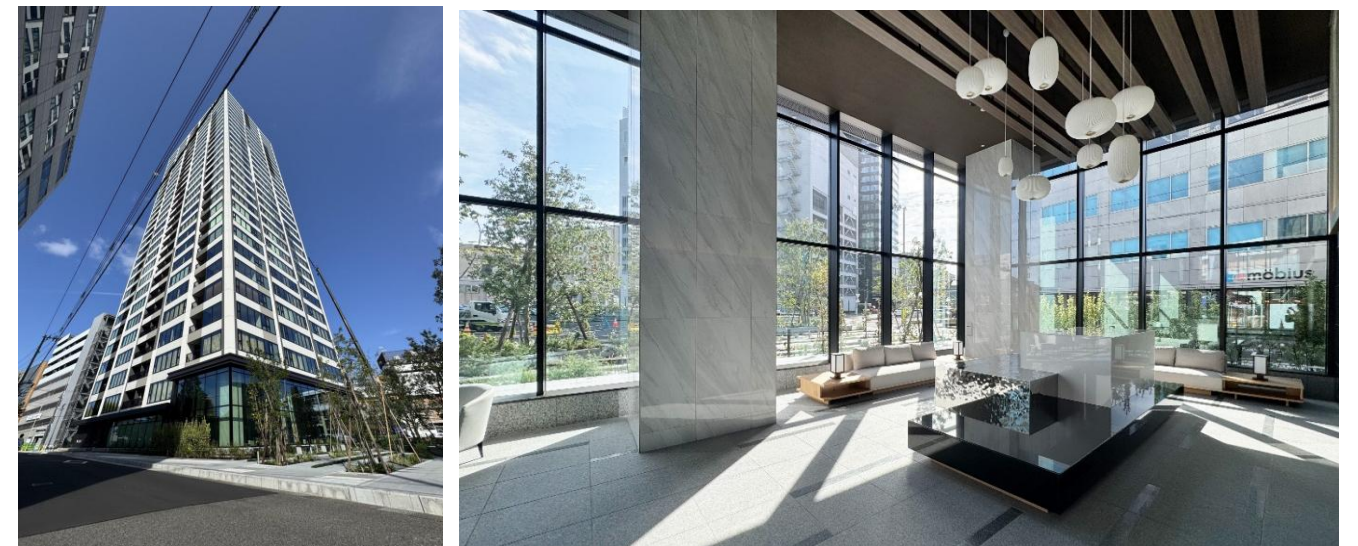
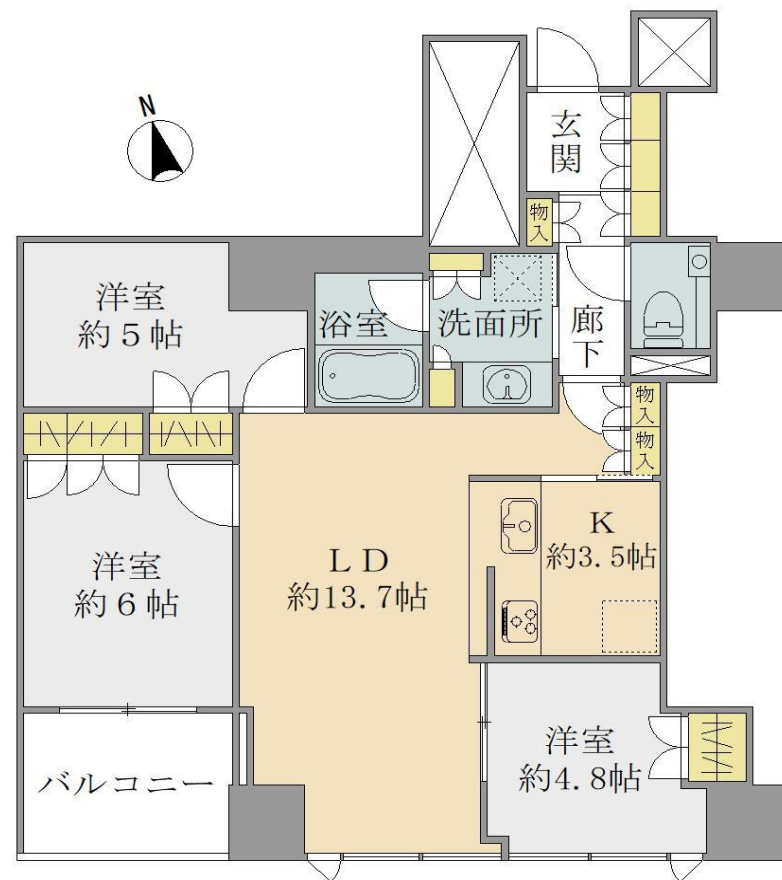
周辺環境

- ◆ マツモトキヨシCoCoLo新潟店 約 420 m
- ◆ セブンイレブン新潟天神店 約 170 m
- ◆ 原信南万代店 約 860 m
- ◆ 新潟伊勢丹 約 1150 m

【新築未入居】ペット飼育可(細則あり)・14階・南向。ホテルライクな内廊下仕様。

- 住戸前のインターホンもモニター付きで防犯対策ばっちり
- ペット飼育可能。ペット足洗い場を共用部にご用意。清潔な状態でお部屋に帰れます。
- 24時間ゴミ捨て可能! 各フロアにゴミ庫あり! 億劫なゴミ捨てが楽になります。
- フルオートバス、タッチレス水栓、お掃除浴槽などハイグレード設備を搭載

間取り



あなたにぴったりのマンション情報をAIがご提案。

日生の **AI** エージェント



無料登録いただくことで、ご希望エリアのマンション物件が販売となった際に、いち早くご連絡いたします。

カンタン30秒入力でエントリー

20260225



あしたへ、あなたへ。

日生不動産販売株式会社

NISSAY REAL ESTATE SALES CO.,LTD.

〒950-0973 新潟市中央区上近江4-1-3 日生不動産本社ビル

0120-682-103

TEL: 025-285-1080(代) FAX: 025-285-1014

https://www.nissay-sales.com/

宅地建物取引業 新潟県知事(4)第4908号

日生のマンションアプリ



20260220