

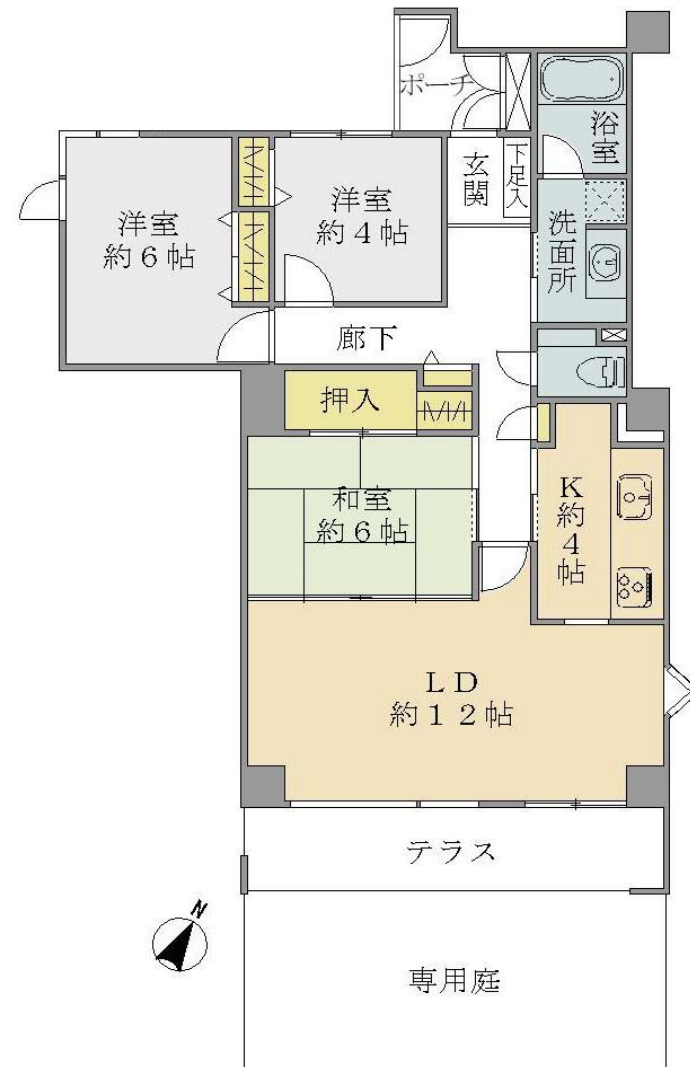
マンション	価格(税込み)	【名称】 ダイパレスロイヤルシティ東幸町西棟 1階	更新日	2026年4月14日
	専任媒介		1,450 万円	【所在地】
				【間取り】

土地	権利形態	所有権	借地料	円
	敷地面積	13,079.95 m ²		
	共有持分	10,000 分の 40		
建物	専有面積	壁芯: 79.72 m ² (24.11)坪		
		公簿: 74.89 m ² (22.65)坪		
	テラス	面積: 9.35 m ² 方向: 南 向き		
	専用庭	面積: 19.2 m ² 方向: 南 向き		
	専用ポーチ	面積: 7.3 m ²		
	トランクルーム	1住戸1区画有(使用料無料)		
都市計画	築年月	1990年(平成2年)6月	総戸数	228戸(西棟80戸)
	分譲会社	ダイア建設(株)		
	施工会社	(株)本間組		
	構造	RC造6階建 1階部分		
管理	管理費	10,100 円/月	修繕積立金	4,020 円/月
	駐車場	8,000~13,000円/月		※空要確認
学区	小学校	上所小学校 徒歩約 10 分 (約 800 m)		
	中学校	鳥屋野中学校 徒歩約 25 分 (約 2000 m)		
交通	駅	JR越後線 新潟駅 徒歩約14分		
	バス停	新潟交通 鳥屋野十字路 徒歩約3分		
施設	電気	東北電力	ガス	北陸ガス
	水道	公営水道	エレベーター	有
引渡し	ペット飼育	不可		
	現況	居住中	時期	相談
備考	※図面と現況が異なる場合は現況を優先します。			
	※成約時に売買価格の3%+6万円に消費税を加えた仲介手数料を頂戴いたします。			
	※駐車場2台目以降1,000円/月の割引有。保証金有(月額使用料の1ヶ月分)			
	※駐輪場 1,200円/年 ※バイク置場 3,600円/年 ※インターネット接続可(Bフレッツ光/au光/NCV)			

周辺環境

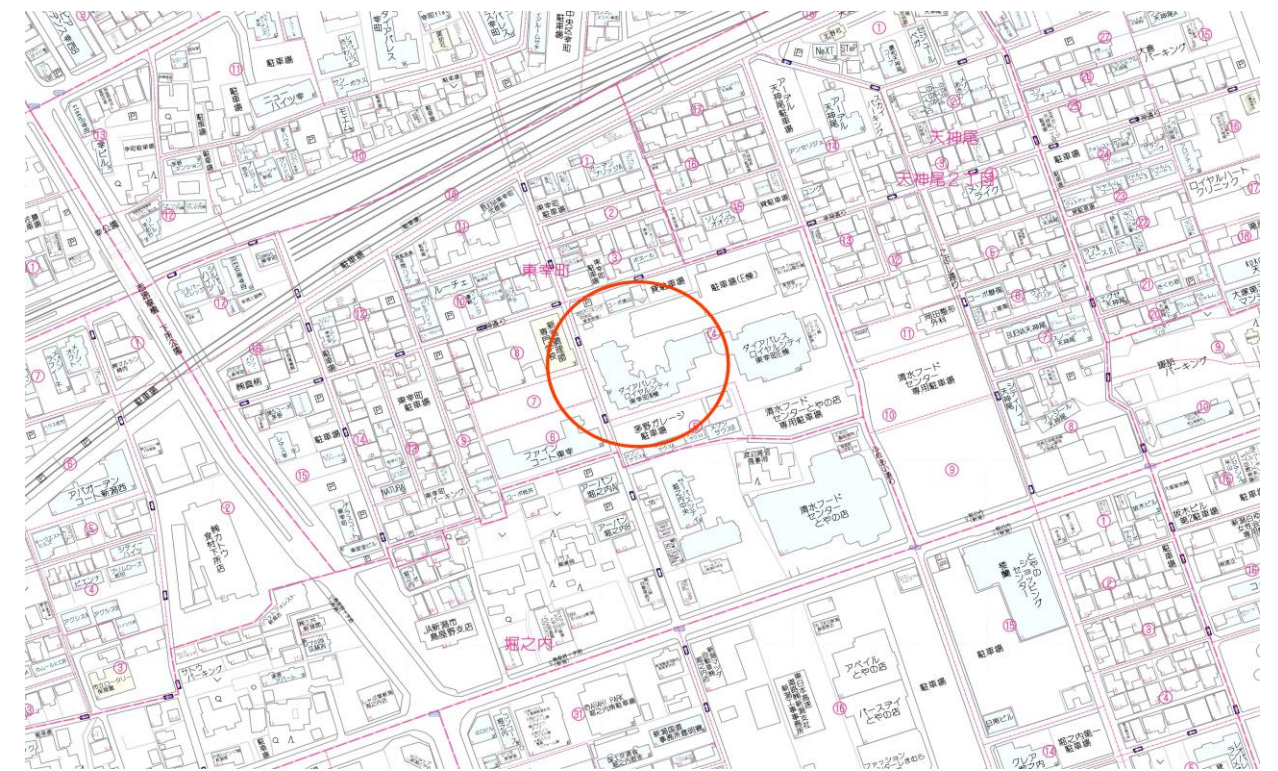
- JR越後線 上所駅 約 530 m
- イオンとやの店 約 80 m
- ドラッグ・トップスとやの 約 420 m
- ファミリーマート新潟天神尾一丁目店 約 600 m
- ツルハドラッグ新潟幸西店 約 360 m
- セブンイレブン新潟幸西店 約 470 m
- 米山公園 約 1000 m

間取り



南向きの専用庭(約5.8坪)付き。プライバシーを重視した3LDK。

- 南向きの大きな開口をもつ日当たりのよいリビングダイニング
- プライバシーを重視した2つの洋室。6帖の洋室は2面採光で居心地のよい空間。
- 門扉付きの玄関ポーチは、約2坪のプライベートスペース。
- アウトドア用品やタイヤの収納に便利なトランクルームは1住戸1区画完備。



あなたにぴったりのマンション情報を AI がご提案。

日生の **AI** エージェント



無料登録いただくことで、ご希望エリアのマンション物件が販売となった際に、いち早くご連絡いたします。

カンタン30秒入力で エントリー

20260413



あしたへ、あなたへ。

日生不動産販売株式会社

NISSAY REAL ESTATE SALES CO.,LTD.

〒950-0973 新潟市中央区上近江4-1-3 日生不動産本社ビル

0120-682-103

TEL: 025-285-1080(代) FAX: 025-285-1014

https://www.nissay-sales.com/

宅地建物取引業 新潟県知事(4)第4908号

日生の マンションAI 評判



20260403