

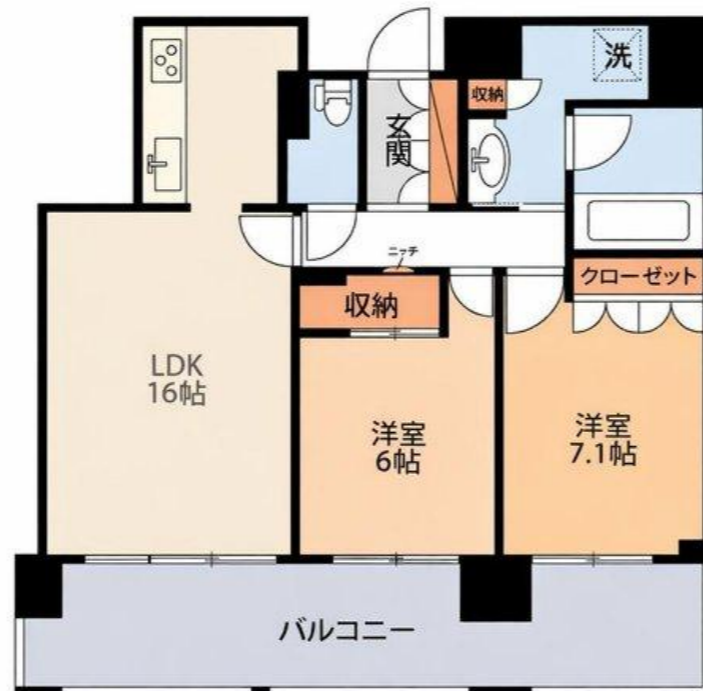
マンション 先物	価格(税込み)	【名称】	アデニウムタワー萬代橋	22階	更新日	2026年4月18日
	3,700 万円	【所在】	住居表示:新潟県新潟市中央区万代2丁目3-25		【間取り】	2LDK

土地	権利形態	所有権	借地料	円
	敷地面積	1,791.73 m ²		
専有面積	共有持分	1,016,394 分の 6,967		
	壁芯: 69.67 m ² (21.07)坪 公簿: 67.07 m ² (20.28)坪			
バルコニー	面積: 18.18 m ²			
	バルコニー方向: 南東 向き			
建物	トランクルーム	有		
	築年月	2009年(平成21年)7月		
	総戸数	139戸		
	分譲会社	(株)ジョイント・コーポレーション		
	施工会社	(株)奥村組北陸支店		
	構造	RC造24階建/地下1階 22階部分		
都市計画	用途地域	商業地域	津波災害警戒区域	区域内
	法令制限等	準防火地域・景観法		
管理	管理費	13,930 円/月	修繕積立金	19,860 円/月
	駐車場	11,000~18,000円/月		※空要確認
	その他			
	合計	33,790 円/月(駐車場を除く)		
	管理会社	(株)東急コミュニティー		
	管理方法	全部委託/日勤管理		
学区	小学校	南万代小学校	徒歩約 9 分 (約 700 m)	
	中学校	宮浦中学校	徒歩約 13 分 (約 980 m)	
交通	駅	JR越後線 新潟駅	徒歩約15分	
	バス停	新潟交通 万代シティバスセンター	徒歩約2分	
施設	電気	東北電力	ガス	北陸ガス
	水道	公営水道	エレベーター	有
	ペット飼育	可(細則有)		
	引渡し	現況	空室	時期
備考	※図面と現況が異なる場合は現況を優先します。			
	※成約時に売買価格の3%+6万円に消費税を加えた仲介手数料を頂戴いたします。			
	※自転車置場 有 100~200円/月 ※バイク置場 有 500~1,000円/月			

周辺環境

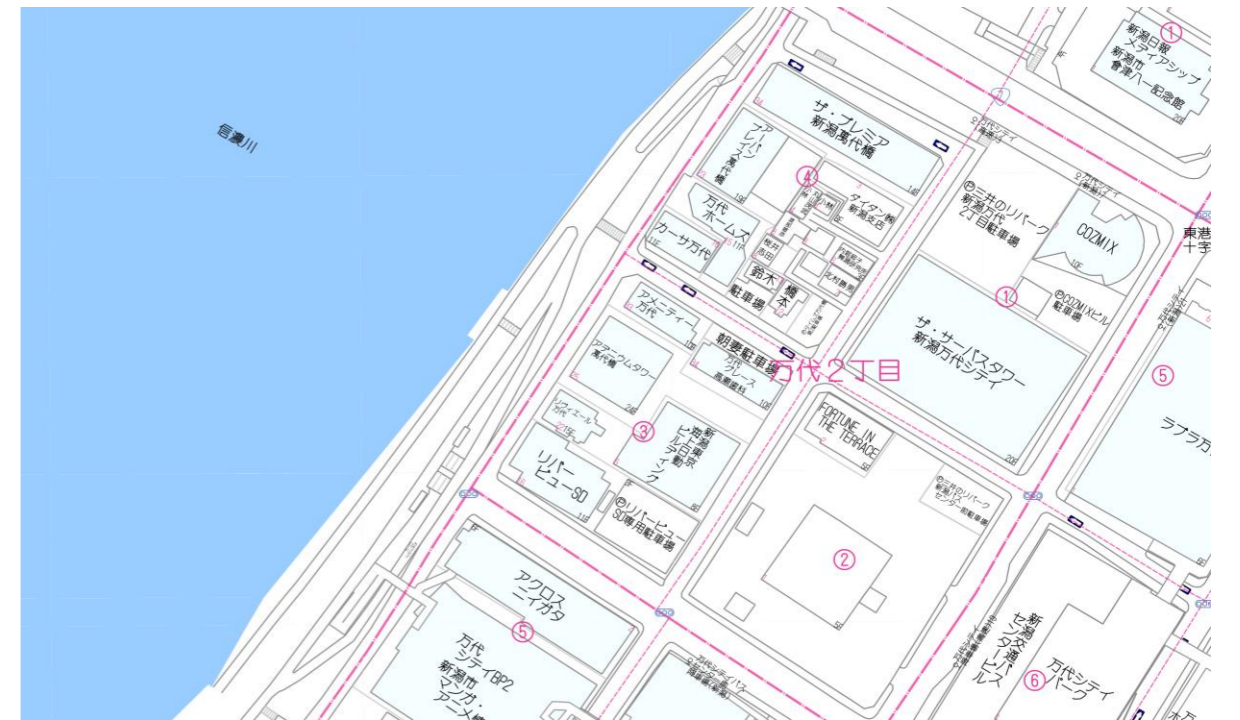
- ◆ やすらぎ提(万代側) 約 61 m
- ◆ 原信南万代店 約 720 m
- ◆ イオンスタイルラブラ万代 約 350 m
- ◆ ココカラファイン万代店 約 380 m
- ◆ ファミリーマート新潟八千代二丁目店 約 220 m

間取り



ペット飼育可(細則有り)。22階部分につき眺望・日当たり良好。

- 全居室がバルコニーに面し、明るく快適な住空間。
- LDK16帖のゆとりある空間で、快適なリビングライフを実現。
- 2LDKの使いやすい間取り、各洋室に収納スペースあり



あなたにぴったりのマンション情報をAIがご提案。

日生の **AI** エージェント



無料登録いただくことで、ご希望エリアのマンション物件が販売となった際に、いち早くご連絡いたします。

カンタン30秒入力でエントリ

20260418



あしたへ、あなたへ。

日生不動産販売株式会社

NISSAY REAL ESTATE SALES CO.,LTD.

〒950-0973 新潟市中央区上近江4-1-3 日生不動産本社ビル

0120-682-103

TEL: 025-285-1080(代) FAX: 025-285-1014

https://www.nissay-sales.com/

宅地建物取引業 新潟県知事(4)第4908号

日生のマンション47 刊

