

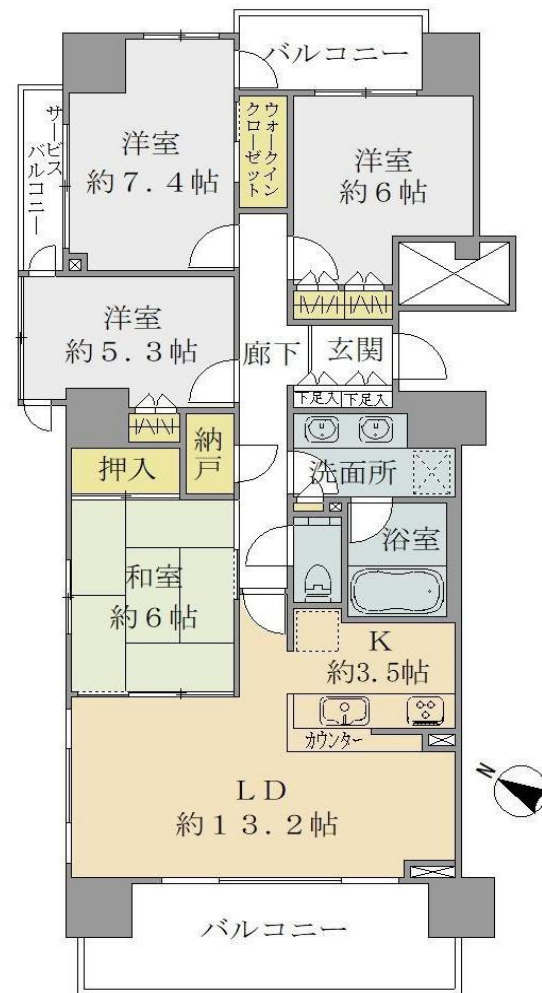
マンション	価格(税込み)	【名称】 シティハウス川端町	12階	更新日	2026年4月23日
	専任媒介			3,880 万円	【所在地】

土地	権利形態	所有権	借地料	円
	敷地面積	3,835.70 m ²		
建物	共有持分	1,290,213 分の	9,458	
	専有面積	壁芯:	94.58 m ²	(28.61)坪
		公簿:	89.85 m ²	(27.17)坪
	バルコニー	面積:	17.29 m ²	バルコニー方位: 西 向き
	サービスバルコニー	面積:	2.64 m ²	バルコニー方位: 北 向き
	タイヤストッカー	有	(使用料 500円/月)	
	築年月	2009年(平成21年)4月		
	総戸数	153戸		
	分譲会社	住友不動産(株)		
	施工会社	大林・植木共同企業体		
構造	RC造14階建 12階部分			
都市計画	用途地域	近隣商業地域	津波災害警戒区域	区域外
	法令制限等	準防火地域・駐車場整備地区・景観法		
管理	管理費	16,484 円/月	修繕積立金	20,190 円/月
	駐車場	11,000~16,000円/月 ※空要確認		
	その他	合計 36,674 円/月(管理費・修繕積立金のみ)		
学区	管理会社	日本ハウズイング(株)		
	管理方法	全部委託/日勤管理		
	小学校	白山小学校	徒歩約 4 分	(約 280 m)
交通	中学校	白新中学校	徒歩約 15 分	(約 1190 m)
	駅	JR越後線 白山駅	徒歩約20分	
施設	バス停	新潟交通 川端町二丁目	徒歩約2分	
	電気	東北電力	ガス	北陸ガス
	水道	公営水道	エレベーター	-
引渡し	ペット飼育	可(細則有)		
	現況	空室	時期	即時
備考	※図面と現況が異なる場合は現況を優先します。 ※成約時に売買価格の3%+6万円に消費税を加えた仲介手数料を頂戴いたします。 ※2029年に修繕積立基金 953,300円(一括払い)の徴収がございます。 ※駐輪場 100~200円/月 ※ミニバイク置場 1,000円/月(空要確認/サイズ制限あり)			

周辺環境

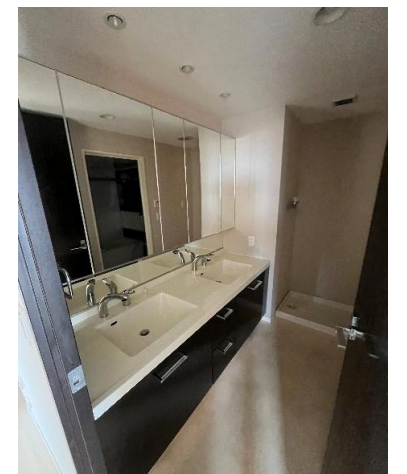
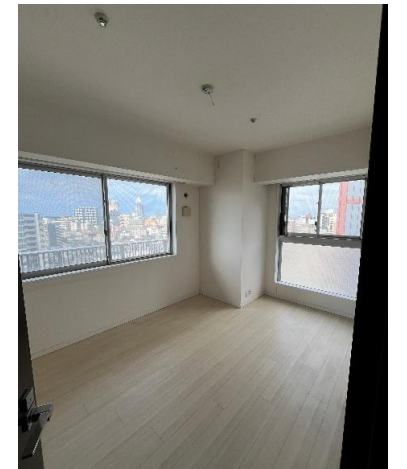
- ◆ セブンイレブン上大川前通4番町店 約 440 m
- ◆ 蔦屋書店 新潟万代 約 810 m
- ◆ CiiNACiiNA丸大新潟店 約 1280 m
- ◆ 新潟東警察署 約 840 m
- ◆ 新潟市役所 約 890 m
- ◆ イオンスタイル白山浦店 約 1220 m

間取り



ペット飼育可(細則あり)。バルコニーにから信濃川が見える眺望良好の角住戸。

- 3面開口部がゆたかな開放感を演出する角住戸
- ウォークインクローゼットや納戸、ワイドな下足入れ等豊富な収納を完備
- 1620サイズのゆったりバスルームや2ボウルの洗面台・対面カウンターキッチンなど水廻りも充実完備
- 1住戸2匹までペットの飼育が可能(細則あり)



あなたにぴったりのマンション情報をAIがご提案。

日生の **AI** エージェント



無料登録いただくことで、ご希望エリアのマンション物件が販売となった際に、いち早くご連絡いたします。

カンタン30秒入力でエントリー

20260423



あしたへ、あなたへ。

日生不動産販売株式会社

NISSAY REAL ESTATE SALES CO.,LTD.

〒950-0973 新潟市中央区上近江4-1-3 日生不動産本社ビル

0120-682-103

TEL: 025-285-1080(代) FAX: 025-285-1014

https://www.nissay-sales.com/

宅地建物取引業 新潟県知事(4)第4908号

日生のマンションAI



20260419