

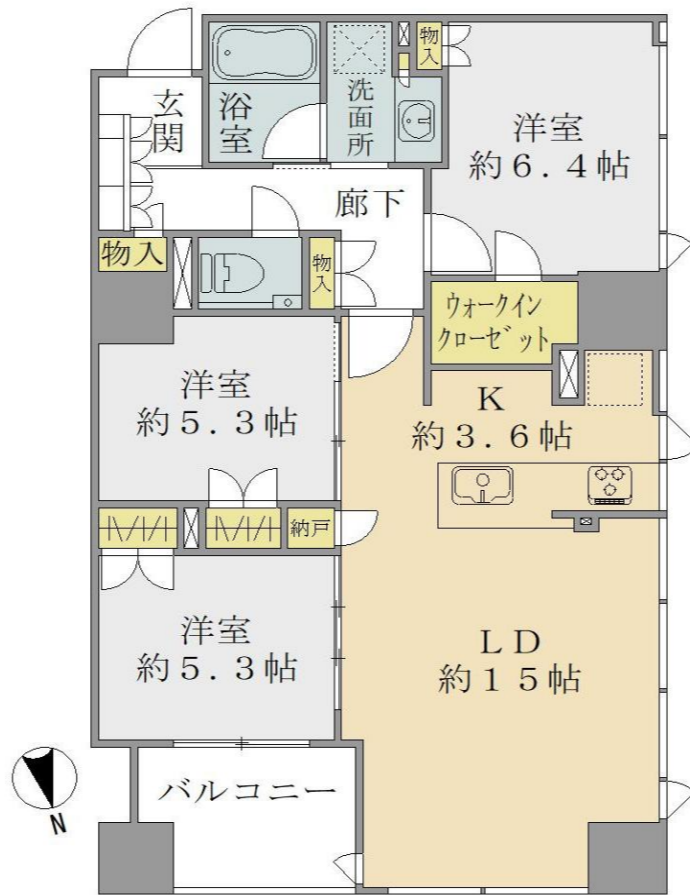
マンション 一般媒介	価格(税込み)	【名称】	アイコニックタワー新潟ステーション 5階	作成日	2026/5/18
	5,380 万円	【所在】	住居表示:新潟県新潟市中央区花園1丁目1番14号	【間取り】	3LDK+納戸 +WIC

土地	権利形態	所有権	借地料	円
	敷地面積	1,972.01 m ²		
建物	共有持分	1,762,479 分の 8,155		
	専有面積	壁芯: 81.55 m ² (24.66)坪 公簿: 77.36 m ² (23.4)坪		
都市計画	バルコニー	面積: 6.00 m ² バルコニー方向: 北 向き		
	トランクルーム	面積: 0.8 m ² (0.24)坪		
	築年月	2025年(令和7年)6月		
	総戸数	218 戸		
	分譲会社	日生不動産販売(株)+(株)国際総合計画+野村不動産(株)		
	施工会社	(株)福田組新潟本店		
	構造	RC造30階建 5階部分		
	用途地域	商業地域 津波災害警戒区域 区域外		
	法令制限等	準防火地域・航空法・景観法		
	管理費	24,100 円/月	修繕積立金	6,930 円/月
管理	駐車場	アイコニックパーキングにて1台確保可能(管理:バラカ(株))		
	その他	合計 31,030 円/月 (駐車場を除く)		
	管理会社	大成有楽不動産(株)		
	管理方法	全部委託 / 日勤管理		
学区	小学校	南万代小学校	徒歩約 12 分 (約 930 m)	
	中学校	宮浦中学校	徒歩約 19 分 (約 1520 m)	
交通	駅	JR 「新潟」 駅	徒歩約 4 分	
	バス停			
施設	電気	東北電力	ガス	北陸ガス
	水道	公営水道	エレベーター	有
	ペット飼育	可(細則有)		
引渡し	現況	居住中	時期	相談
備考	※図面と現況が異なる場合は現況を優先します。			
	※成約時に売買価格の3%+6万円に消費税を加えた仲介手数料を頂戴いたします。			
	※修繕積立金の値上げ、修繕積立一時金の徴収が予定されております。詳しくはお問い合わせください。			
	※駐輪場 200~1,000円/月 ※バイク置き場 3,000円/月 ※トランクルーム使用料無料			

周辺環境

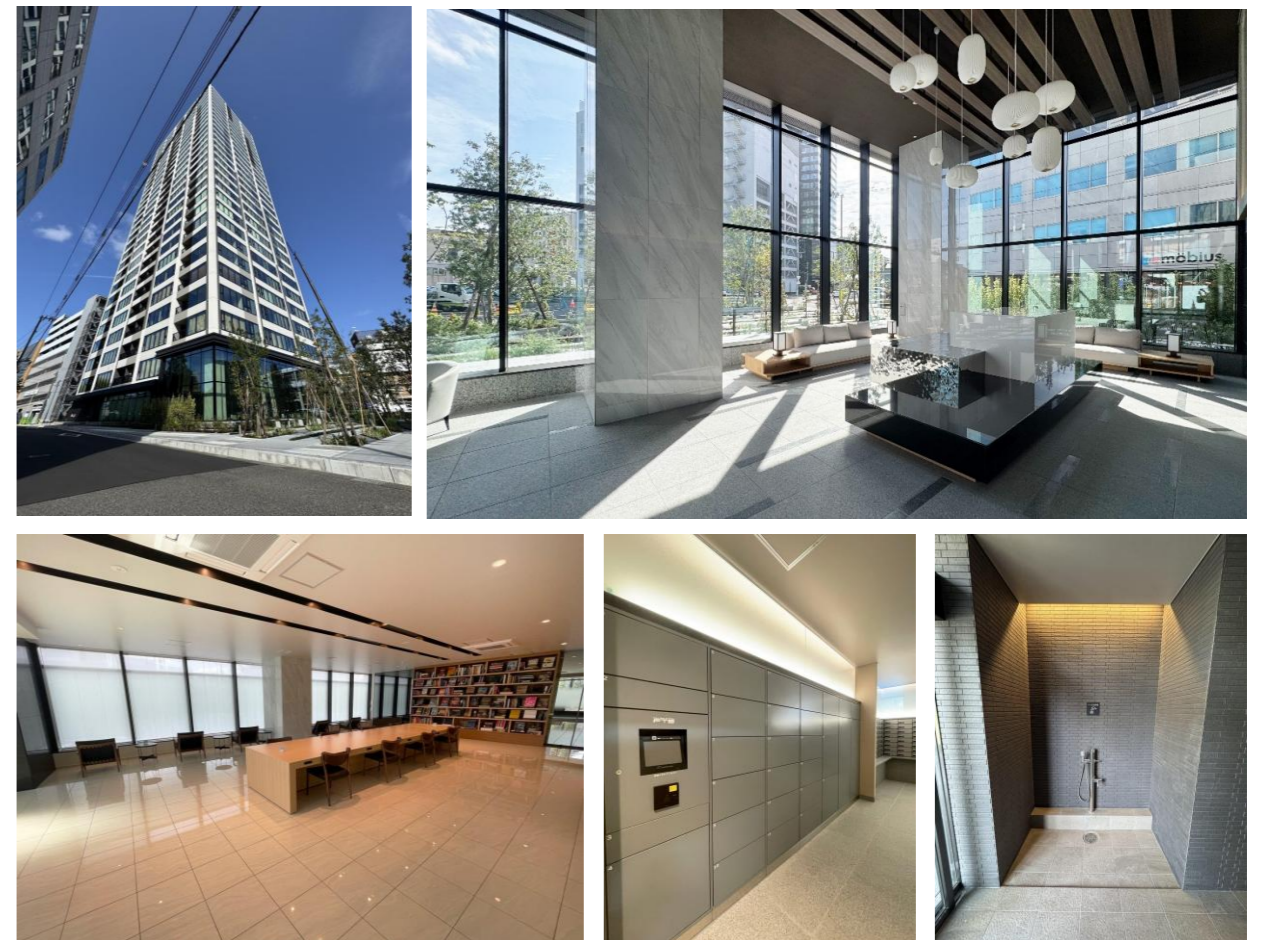
- 原信南万代店 ... 約 860m
- セブンイレブン新潟天神店 ... 約 170m
- 新潟伊勢丹 ... 約 1150m

間取り



5階部分角住居。ホテルライクな内廊下仕様。

- キッチンにはディスポーザー一月。生ごみの処理が楽になります。
- ペット飼育可能物件。ペットの足洗い場を共用部にご用意。清潔な状態でお部屋に帰れます。
- 24時間ごみ捨て可能。各フロアにごみ置き場を完備。億劫なごみ捨てが楽になります！



あなたにぴったりのマンション情報を AI がご提案。

日生の **AI** エージェント



無料登録いただくことで、ご希望エリアのマンション物件が販売となった際に、いち早くご連絡いたします。

カンタン30秒入力で エントリー

20260518

あしたへ、あなたへ。
日生不動産販売株式会社
NISSAY REAL ESTATE SALES CO.,LTD.

〒950-0973 新潟市中央区上近江4-1-3 日生不動産本社ビル

☎ **0120-682-103**

TEL: 025-285-1080(代) FAX: 025-285-1014

https://www.nissay-sales.com/

宅地建物取引業 新潟県知事(4)第4908号

日生の
マンションAI 特



20260510