

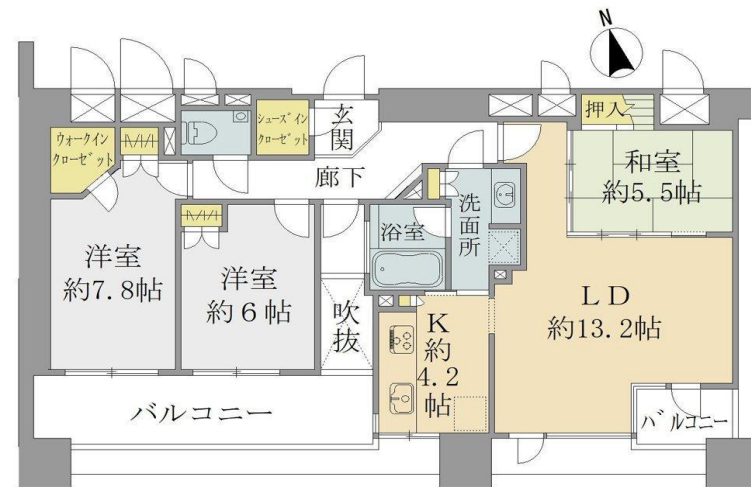
マンション 一般媒介	価格(税込み)	【名称】	シティタワー西堀	9階	更新日	2026年6月4日
	2,880 万円	【所在】	住居表示:新潟県新潟市中央区西堀通3番町804-1		【間取り】	3LDK+WIC

土地	権利形態	所有権	借地料	円
	敷地面積	1,470.15 m ²		
建物	共有持分	81万1,065 分の	8,332	
	専有面積	壁芯: 83.32 m ² (25.2)坪 公簿: 78.33 m ² (23.69)坪		
都市計画	バルコニー	面積: 14.12 m ² バルコニー方向: 南 向き		
	トランクルーム	有(使用料無料)		
	築年月	2005年(平成17年)1月		
	総戸数	95戸		
	分譲会社	住友不動産(株)		
	施工会社	鹿島建設(株)		
	構造	SRC造20階建/地下1階 9階部分		
	用途地域	商業地域	津波災害警戒区域	区域外
	法令制限等	準防火地域・駐車場整備地区・景観法		
	管理	管理費	21,200 円/月	修繕積立金
駐車場		15,500~17,500円/月		※空要確認
その他		駐輪場 200~300円/月	バイク置場	1,000円/月
合計		45,590 円/月(管理費・修繕積立金のみ)		
学区	管理会社	日本ハウズイング(株)		
	管理方法	全部委託/日勤管理		
交通	小学校	白山小学校	徒歩約 9 分	(約 700 m)
	中学校	白新中学校	徒歩約 18 分	(約 1400 m)
施設	駅			
	バス停	新潟交通「西堀通四番町」バス停	徒歩約 1 分	
引渡し	電気	東北電力	ガス	北陸ガス
	水道	公営水道	エレベーター	有
備考	ペット飼育	可(細則有)		
	現況	空	時期	即時
※図面と現況が異なる場合は現況を優先します。 ※成約時に売買価格の3%+6万円に消費税を加えた仲介手数料を頂戴いたします。 ※修繕積立基金として第23・30・35期に407,000円の徴収があります。				

周辺環境

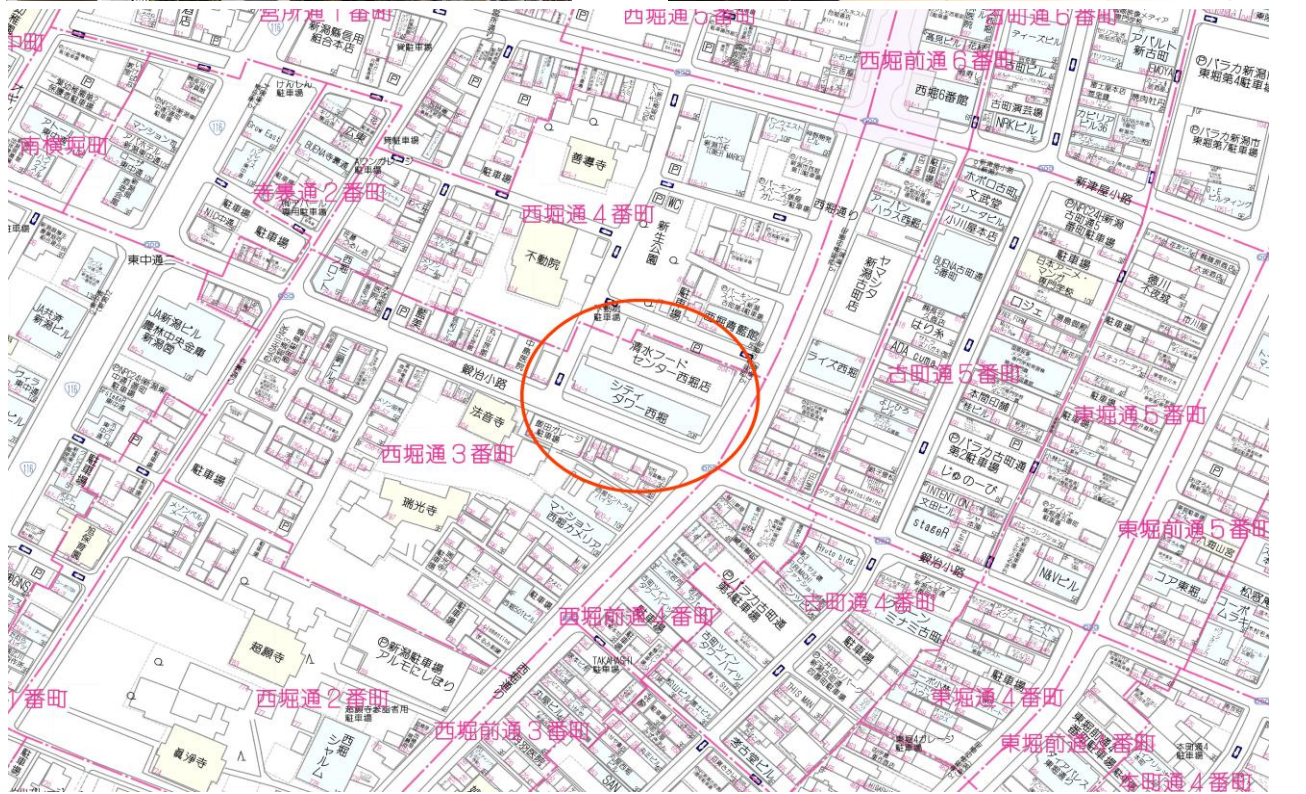
- ◆ 新潟駅(JR 白新線) 約 1440 m
- ◆ 白山駅(JR 越後線) 約 1480 m
- ◆ 国立新潟大学附属新潟小・中学校 約 1150 m
- ◆ セブンイレブン新潟古町通4番町店 約 130 m
- ◆ 新潟大学医歯学総合病院 約 650 m
- ◆ 白山公園 約 510 m
- ◆ 信濃川やすらぎ堤 約 600 m

間取り



【ペット飼育可(細則あり)】日当たり良好、収納充実の南向き3LDK+WIC+SIC。

- キッチンと洗面室が自在に行き来できる2WAY。家事や身支度の動線が良くなります。
- 家具の配置がしやすいアウトフレーム設計。
- リビングと洋室はすべて南側バルコニー側に位置しているため日当たり良好です。



あなたにぴったりのマンション情報をAIがご提案。

日生の **AI** エージェント



無料登録いただくことで、ご希望エリアのマンション物件が販売となった際に、いち早くご連絡いたします。

カンタン30秒入力でエントリー



あしたへ、あなたへ。

日生不動産販売株式会社

NISSAY REAL ESTATE SALES CO., LTD.

〒950-0973 新潟市中央区上近江4-1-3 日生不動産本社ビル

0120-682-103

TEL: 025-285-1080(代) FAX: 025-285-1014

https://www.nissay-sales.com/

宅地建物取引業 新潟県知事(4)第4908号

日生のマンションAI 判

