

日生の不動産NAVI

2025年
8/22号

2023年度
新潟県内
不動産売上
No.1
日生不動産グループ
※帝国データバンク調べ

売マンション

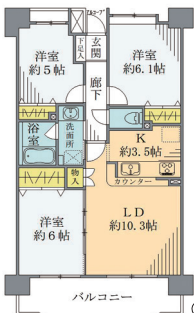
他にも多数の【マンション】物件情報をWEBにて公開中！ 日生不動産マンションライブラリ

オススメ！リフォーム完了物件！！

女池・近江エリア

NEW 新潟市中央区 新光町 **ダイアパレス新光町**

仲介手数料不要
即入居可
3LDK



やすらぎ堤徒歩2分。南向き・陽当たり良好！
トランクルーム完備。

販売価格 **2,480万円** [売主]

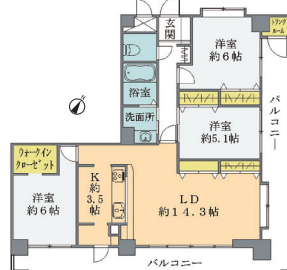
■専有(公簿)/66.52㎡(20.12坪) ■バルコニー/11.50㎡ ■階数/2階(10階建) ■築年月/平成11年2月 ■構造/鉄骨鉄筋コンクリート造陸屋根 ■管理/全部委託(日勤) ■交通/バス停「新光町」徒歩4分 ■学区/上山小(約1370m)・上山中(約1440m) ■管理費6,920円/月 ■修繕積立金11,510円/月 ■駐車場6,000円~12,000円/月(要確認) ※2025年7月リフォーム完了(キッチン・ユニットバス・洗面台・トイレ・給湯器・建具新規入替、フロアタイル全室上張り、クロス全室張替、エアコン1台新設等)



新潟市中央区 女池上山4丁目 **ダイアパレス女池上山**

即入居可 仲介手数料不要
3LDK+WIC 南東角住戸

2025年7月末リフォーム完了！日当たりの良い南東角住戸。



販売価格 **2,580万円** [売主]

■専有(壁芯)/86.52㎡(26.17坪) ■バルコニー/28.56㎡ ■階数/3階(6階建) ■築年月/平成4年1月 ■構造/鉄筋コンクリート造陸屋根 ■管理/全部委託(日勤) ■交通/バス停「上山学校前」徒歩8分 ■学区/上山小(約630m)・上山中(約380m) ■管理費12,980円/月 ■修繕積立金14,710円/月 ■駐車場6,000円~12,000円/月(要確認) ※2025年7月末リフォーム完了(キッチン・ユニットバス・トイレ・洗面台・給湯器・照明器具・建具新規入替、クロス全室貼替、フロアタイル・クッションフロア新規張替、リビングエアコン1台新設等)



新潟島エリア

NEW 川端町パークハイツ

即入居可
3LDK 南東角住戸



信濃川が見える南東角住戸。全室5帖以上。
万代エリアにもアクセスしやすい川端町に立地。

販売価格 **1,080万円** [専任媒介]
■専有(壁芯)/69.62㎡(21.06坪) ■バルコニー/5.6㎡ ■階数/6階(13階建) ■築年月/平成7年3月 ■構造/鉄骨鉄筋コンクリート造陸屋根 ■管理/全部委託(日勤) ■交通/バス停「川端町二丁目」徒歩3分 ■学区/白山小(約160m)・白新中(約1200m) ■管理費11,300円/月 ■修繕積立金22,860円/月 ■駐車場11,500円~21,000円/月(要確認)

NEW コーポ川岸町A棟

即入居可
2LDK

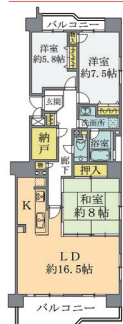
2025年4月フルリノベーション済！1~2人暮らし向け。6帖の居室が2部屋！



販売価格 **1,098万円** [媒介]
■専有(公簿)/53.19㎡(16.08坪) ■バルコニー/面積不明 ■階数/3階(5階建) ■築年月/昭和46年12月 ■構造/鉄骨コンクリート造陸屋根 ■管理/全部委託(なし) ■交通/JR「白山駅」徒歩3分 ■学区/鏡淵小(約530m)・白新中(約210m) ■管理費7,000円/月 ■修繕積立金10,000円/月 ■駐車場39,000円/6か月 ※2回半年分を徴収(要確認) ※2025年4月フルリノベーション済(キッチン・洗面台・トイレ・浴室・給湯器新規入替等)

コープシティ寄居

3LDK+納戸
南東角住戸



広々約100㎡！3面採光の南東角住戸。収納も豊富なゆとりの間取り。

販売価格 **1,880万円** [媒介]
(旧価格:1,980万円、2025年6月販売時)
■専有(壁芯)/99.57㎡(30.11坪) ■バルコニー/15.92㎡ ■階数/8階(14階建) ■築年月/平成10年6月 ■構造/鉄骨鉄筋コンクリート造陸屋根 ■管理/全部委託(日勤) ■交通/バス停「古町」徒歩4分 ■学区/新潟小(約160m)・寄居中(約320m) ■管理費12,260円/月 ■修繕積立金17,230円/月 ■駐車場(屋根なし)20,000円(屋根あり)25,000円/月(要確認)

アパガーデンピア関屋

3LDK
南東角住戸 ペット可



ワンフロア2戸でプライバシーに配慮。南東角住戸で日当たり眺望良好！

販売価格 **2,180万円** [専任媒介]
■専有(壁芯)/75.78㎡(22.92坪) ■バルコニー/20.48㎡ ■階数/8階(14階建) ■築年月/平成15年7月 ■構造/鉄骨鉄筋コンクリート造陸屋根 ■管理/全部委託(日勤) ■交通/バス停「昭和町」徒歩2分 ■学区/浜浦小(約710m)・関屋中(約990m) ■管理費7,570円/月 ■修繕積立金23,200円/月 ■駐車場12,000円(要確認)

NEW 新潟市中央区 学校町通1番町 **ダイアパレス市役所前**

即入居可 3方角住戸
2LDK ペット可



静かに過ごせる3方角住戸。駐車場1台確保可能。

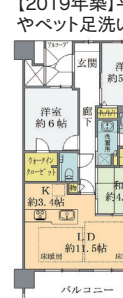
販売価格 **2,498万円** [専任媒介]

■専有(壁芯)/57.80㎡(17.48坪) ■バルコニー/2.43㎡ ■階数/6階(11階建) ■築年月/平成26年11月 ■構造/鉄筋コンクリート造陸屋根 ■管理/全部委託(日勤) ■交通/バス停「市役所前」徒歩1分 ■学区/白山小(約500m)・白新中(約870m) ■管理費9,460円/月 ■修繕積立金10,120円/月 ■駐車場12,000円~20,000円/月(要確認)



NEW ダイアパレス関屋

3LDK+WIC
ペット可

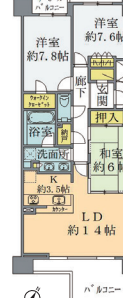


【2019年築】平置き駐車場100%完備。洗車スペースやペット足洗い場など共用部が充実！

販売価格 **3,480万円** [専任媒介]
■専有(壁芯)/73.09㎡(22.10坪) ■バルコニー/13.20㎡ ■階数/7階(11階建) ■築年月/令和元年10月 ■構造/鉄筋コンクリート造陸屋根 ■管理/全部委託(日勤) ■交通/バス停「金剛町二丁目」徒歩3分 ■学区/浜浦小(約210m)・関屋中(約720m) ■管理費15,570円/月 ■修繕積立金10,600円/月 ■駐車場3,000円~5,000円/月(要確認)

NEW シティハウス川端町

即入居可 3LDK+WIC+納戸
ペット可



全居室6帖以上！信濃川が見え眺望良好。

販売価格 **3,580万円** [専任媒介]
■専有(壁芯)/88.16㎡(26.66坪) ■バルコニー/12.80㎡ ■階数/7階(14階建) ■築年月/平成21年4月 ■構造/鉄筋コンクリート造陸屋根 ■管理/全部委託(日勤) ■交通/バス停「川端町二丁目」徒歩2分 ■学区/白山小(約280m)・白新中(約1190m) ■管理費15,384円/月 ■修繕積立金18,820円/月 ■駐車場11,000円~16,000円/月(要確認)

駅南エリア

NEW プラウド新潟米山

3LDK+WIC+納戸
南東角住戸 ペット可

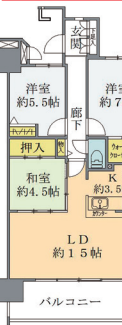


利便性の良い米山に立地するハイグレードマンション。

販売価格 **3,480万円** [専任媒介]
■専有(壁芯)/71.20㎡(21.53坪) ■バルコニー/12.80㎡ ■階数/3階(15階建) ■築年月/平成31年2月 ■構造/鉄筋コンクリート造陸屋根 ■管理/全部委託(日勤) ■交通/JR「新潟駅」徒歩5分 ■学区/紫竹山小(約1440m)・宮浦中(約1720m) ■管理費16,800円/月 ■修繕積立金12,900円/月 ■駐車場15,000円~20,000円/月(要確認)

NEW サーパス新潟駅南

3LDK+WIC
南東角住戸 ペット可



利便性の良い南角口エリア。日当たりの良い南東角住戸。

販売価格 **3,490万円** [媒介]
■専有(壁芯)/82.15㎡(24.85坪) ■バルコニー/14.58㎡ ■階数/6階(14階建) ■築年月/平成26年5月 ■構造/鉄筋コンクリート造陸屋根 ■管理/全部委託(日勤) ■交通/バス停「笹口二丁目」徒歩5分 ■学区/笹口小(約650m)・東新潟中(約1850m) ■管理費14,143円/月 ■修繕積立金18,100円/月 ■駐車場(要確認)

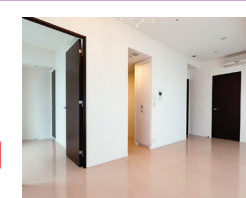
新潟市中央区 天神1丁目 **シティタワー新潟**

即入居可 角住戸
3LDK+WIC ペット可



新潟駅直結！開放的な2面採光のリビング。収納豊富な3LDK角住戸。

販売価格 **3,990万円** [媒介]
■専有(壁芯)/79.65㎡(24.09坪) ■バルコニー/8.95㎡ ■階数/6階(地下1階付31階建) ■築年月/平成22年2月 ■構造/鉄筋コンクリート造陸屋根 ■管理/全部委託(日勤) ■交通/JR「新潟駅」徒歩2分 ■学区/南万代小(約1200m)・宮浦中(約1410m) ■管理費12,114円/月 ■修繕積立金17,050円/月 ■駐車場16,000円/月(要確認)



万代エリア

NEW ダイアパレスシアス万代東棟

即入居可
3LDK



11階部分で眺望良好！新潟駅・万代シティ・小中学校、すべて徒歩圏内。

販売価格 **1,680万円** [専任媒介]
■専有(壁芯)/60.68㎡(18.35坪) ■バルコニー/8.55㎡ ■階数/11階(地下1階付14階建) ■築年月/平成7年5月 ■構造/鉄筋コンクリート造陸屋根 ■管理/全部委託(日勤) ■交通/JR「新潟駅」徒歩10分 ■学区/万代長瀬小(約500m)・宮浦中(約20m) ■管理費9,110円/月 ■修繕積立金9,300円/月 ■駐車場15,000円~19,000円/月(要確認)

NEW ザ・プレミア新潟駅万代

2LDK
角住戸 ペット可



【2022年12月築】全居室6帖以上の2LDK角住戸。

販売価格 **4,350万円** [専任媒介]
■専有(壁芯)/68.44㎡(20.70坪) ■バルコニー/16.38㎡ ■階数/4階(地下1階付19階建) ■築年月/令和4年12月 ■構造/鉄筋コンクリート造陸屋根 ■管理/全部委託(日勤) ■交通/バス停「万代シティ」徒歩1分 ■学区/万代長瀬小(約650m)・宮浦中(約340m) ■管理費9,600円/月 ■修繕積立金8,300円/月 ■駐車場7,000円~22,000円/月(要確認)

西区エリア

NEW 新潟市西区 西有明町 **ネオハイツ有明**

即入居可 仲介手数料不要
3LDK 角住戸



3面バルコニーの角住戸。全居室6帖以上。80㎡超のゆとりの間取。

販売価格 **1,480万円** [売主]
■専有(壁芯)/80.59㎡(24.37坪) ■バルコニー/16.27㎡ ■階数/3階(7階建) ■築年月/平成9年7月 ■構造/鉄筋コンクリート造陸屋根 ■管理/全部委託(日勤) ■交通/バス停「有明西」徒歩3分 ■学区/青山小(約470m)・小針中(約1990m) ■管理費13,100円/月 ■修繕積立金17,890円/月 ■駐車場5,000円~9,000円/月(要確認) ※2023年6月リフォーム完了(キッチン・洗面・浴室・トイレ新規入替、クロス・床材全室貼替等) ※リフォーム後居住されています。



戸建住宅

他にも多数の【戸建住宅】物件情報をWEBにて公開中！ 日生不動産販売

西区 新潟市 浦山4丁目 土地建物価格 新価格 2,750万円

江南区 新潟市 亀田水道町1丁目 土地建物価格 880万円

秋葉区 新潟市 中村 土地建物価格 1,100万円

東区 新潟市 物見山3丁目 土地建物価格 新価格 2,280万円

東区 新潟市 長者町 土地建物価格 新価格 3,500万円

東区 新潟市 河渡新町1丁目 土地建物価格 新価格 3,280万円

北区 新潟市 木崎 土地建物価格 新価格 3,480万円

五泉市 新潟市 寺沢3丁目 土地建物価格 新価格 1,480万円

阿賀野市 新潟市 保田 土地建物価格 新価格 1,480万円

土地

他にも多数の【土地】物件情報をWEBにて公開中！ 日生不動産販売

新潟市中央区 菅根町 新価格 798万円

新潟市秋葉区 結 新価格 880万円

新潟市東区 物見山2丁目 新価格 915.1万円

新潟市中央区 旭町通2番町 新価格 1,283万円

中央区 新潟市 四ツ屋町1丁目 新価格 980万円

中央区 新潟市 田中町 新価格 3,300万円

西区 新潟市 小針7丁目 新価格 5,940万円

秋葉区 新潟市 中村 新価格 880万円

掲載についてのお問い合わせ、ご案内などお気軽にお申し付けください。 ● 広告作成期間中に契約済みとなる場合がございます。予めご了承ください。 ● 現況と間取りが異なる場合は現況を優先します。 広告有効期限 / 2025年9月19日(金)

