

日生の不動産NAVI

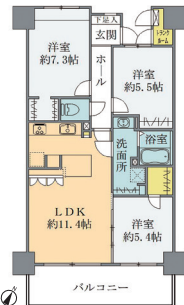
2026年
6/26号

売マンション

他にも多数の【マンション】物件情報をWEBにて公開中！ [日生不動産マンションライブラリ](#)

新潟島エリア

新潟市中央区 関新2丁目 **サーパス関屋**



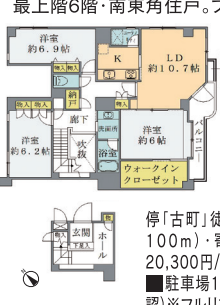
2026年5月リフォーム完了。
リバービューの眺望。

販売価格 **2,580万円** [売主]

■専有(壁芯)/73.38㎡(22.19坪) ■バルコニー/13.40㎡ ■階数/6階(14階建) ■築年月/平成11年1月 ■構造/鉄骨鉄筋コンクリート造陸屋根 ■管理/全部委託(日勤) ■交通/JR「関屋駅」徒歩11分 ■学区/浜浦小(約1200m)・関屋中(約1600m) ■管理費12,500円/月 ■修繕積立金16,500円/月 ■駐車場9,000円/月(要確認) ■駐車場1台確保可能 ■2026年5月リフォーム完了(キッチン・ユニットバス・トイレ・洗面化粧台・給湯器新規交換、天井壁クロス貼替、床クッションフロア貼替、シューズボックス・照明交換、エアコン1台新規設置等)

仲介手数料不要
即入居可
3LDK

新潟市中央区 寄居町 **プレジデント寄居**



最上階6階・南東角住戸。フルリフォーム歴あり。

販売価格 **1,900万円** [専任媒介]

■専有(公簿)/102.32㎡(30.95坪) ■バルコニー/6.19㎡ ■階数/5-6階(地下1階付6階建) ■築年月/昭和62年2月 ■構造/鉄筋コンクリート造陸屋根 ■管理/全部委託(日勤) ■交通/バス停「古町」徒歩5分 ■学区/新潟小(約100m)・寄居中(約220m) ■管理費20,300円/月 ■修繕積立金21,700円/月 ■駐車場15,000円/月(要確認) ■フルリフォーム歴有(年月不明)

即入居可 最上階
3LDK+WIC 南東角住戸

新潟市中央区 西堀通3番町 **シティタワー西堀**



南向きバルコニーで日当たり良好3LDK。

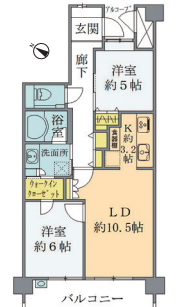
新価格 販売価格 **2,180万円** [専任媒介] (旧価格:2,380万円、2026年2月販売時)

■専有(壁芯)/73.85㎡(22.33坪) ■バルコニー/11.21㎡ ■階数/4階(地下1階付20階建) ■築年月/平成17年1月 ■構造/鉄骨鉄筋コンクリート造陸屋根 ■管理/全部委託(日勤) ■交通/バス停「西堀通四番町」徒歩1分 ■学区/白山小(約700m)・白新中(約1400m) ■管理費18,850円/月 ■修繕積立金21,620円/月 ■駐車場15,500円/月(要確認)

即入居可
ペット可
3LDK

新潟島エリア

新潟市中央区 文京町 **ダイアパレス文京町**



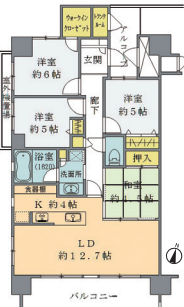
閑静な住宅街。開放感ある眺望の全部リバーサイドマンション。

販売価格 **2,380万円** [専任媒介]

■専有(壁芯)/62.40㎡(18.87坪) ■バルコニー/12.00㎡ ■階数/3階(5階建) ■築年月/平成22年3月 ■構造/鉄筋コンクリート造陸屋根 ■管理/全部委託(日勤) ■交通/バス停「文京町」徒歩3分 ■学区/有明台小(約640m)・関屋中(約490m) ■管理費16,220円/月 ■修繕積立金12,170円/月 ■駐車場7,500円/月(要確認)

即入居可
2LDK
ペット可

新潟市中央区 川岸町1丁目 **ダイアパレス白山駅前**



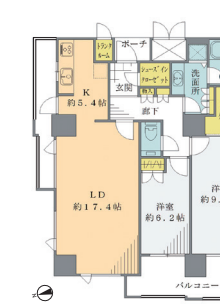
駐車場1台確保可能。4LDK南西角住戸！

新価格 販売価格 **3,480万円** [媒介]

(旧価格:3,680万円、2025年10月販売時) ■専有(壁芯)/84.39㎡(25.52坪) ■バルコニー/13.75㎡ ■階数/2階(12階建) ■築年月/平成27年12月 ■構造/鉄筋コンクリート造陸屋根 ■管理/全部委託(日勤) ■交通/JR「白山駅」徒歩3分 ■学区/鏡淵小(約275m)・白新中(約245m) ■管理費17,050円/月 ■修繕積立金9,450円/月 ■平面駐車場5,000円/月(1台確保可能)

即入居可 4LDK+WIC
南西角住戸 ペット可

NEW 新潟市中央区 西堀通6番町 **グランドメゾン西堀通タワー**



約91㎡。全室6帖以上！LDKもゆとりの広さ。日本海が見え眺望良好の角住戸。

販売価格 **4,880万円** [専任媒介]

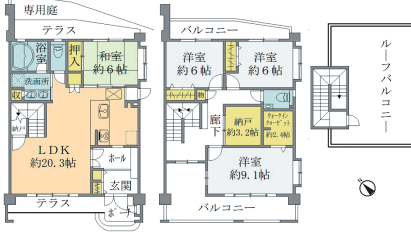
■専有(壁芯)/91.12㎡(27.56坪) ■バルコニー/17.83㎡ ■階数/23階(地下1階付29階建) ■築年月/平成21年5月 ■構造/鉄筋コンクリート造陸屋根 ■管理/全部委託(日勤) ■交通/バス停「古町」徒歩1分 ■学区/新潟小(約200m)・寄居中(約440m) ■管理費23,800円/月 ■修繕積立金13,900円/月 ■駐車場(要確認)

即入居可 角住戸
2LDK+WIC ペット可

新潟島エリア

NEW 新潟市中央区 二葉町1丁目 **エイルヴィラ二葉町(寿庵)**

メゾネットタイプで専用庭やルーフバルコニー付きの4LDK。

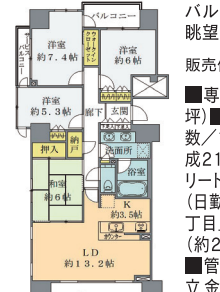


販売価格 **5,480万円** [専任媒介]

■専有(壁芯)/138.37㎡(41.85坪) ■階数/1-2階(2階建) ■築年月/平成17年5月 ■構造/鉄筋コンクリート造陸屋根 ■管理/全部委託(巡回) ■交通/バス停「西大畑坂上」徒歩3分 ■学区/新潟小(約440m)・寄居中(約350m) ■管理費4,200円/月 ■修繕積立金12,000円/月 ■専用庭使用料13,000円/月 ■専用庭が駐車場となり、最大2台駐車可

即入居可 専用庭 ペット可
4LDK+WIC+納戸

NEW シティハウス 川端町



バルコニーから信濃川が見える眺望良好の角住戸。

販売価格 **3,880万円** [専任媒介]

■専有(壁芯)/94.58㎡(28.61坪) ■バルコニー/17.29㎡ ■階数/12階(14階建) ■築年月/平成21年4月 ■構造/鉄筋コンクリート造陸屋根 ■管理/全部委託(日勤) ■交通/バス停「川端町二丁目」徒歩2分 ■学区/白山小(約280m)・白新中(約1190m) ■管理費16,484円/月 ■修繕積立金20,190円/月 ■駐車場11,000円/月(要確認)

即入居可
角住戸 ペット可
4LDK+納戸+WIC

西区エリア

朝日プラザ寺尾



生活利便性良好！南東向き・日当たり良好。1~2人暮らし向け2LDK。

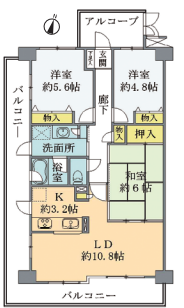
販売価格 **590万円** [専任媒介]

■専有(壁芯)/53.81㎡(16.27坪) ■バルコニー/7.07㎡ ■階数/3階(6階建) ■築年月/平成4年3月 ■構造/鉄筋コンクリート造陸屋根 ■管理/全部委託(巡回) ■交通/バス停「西郵便局前」徒歩3分 ■学区/坂井輪小(約550m)・小新中(約1510m) ■管理費12,380円/月 ■修繕積立金11,080円/月 ■駐車場8,000円/月(要確認)

南東角住戸
2LDK

女池近江エリア

NEW 日東アーケシティ 女池



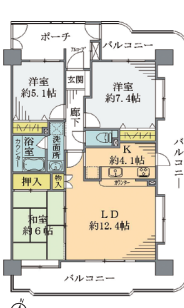
3方角住戸・23坪の専用庭と門扉のあるアルコーブがついて戸建感覚。

販売価格 **1,380万円** [専任媒介]

■専有(壁芯)/69.84㎡(21.12坪) ■バルコニー/22.99㎡ ■階数/1階(6階建) ■築年月/平成8年2月 ■構造/鉄筋コンクリート造陸屋根 ■管理/全部委託(日勤) ■交通/バス停「和合町」徒歩6分 ■学区/女池小(約780m)・鳥屋野中(約1030m) ■管理費11,500円/月 ■修繕積立金9,690円/月 ■駐車場6,000円/月(要確認)

即入居可 3方角住戸
3LDK 専用庭

NEW ダイアパレス新光町



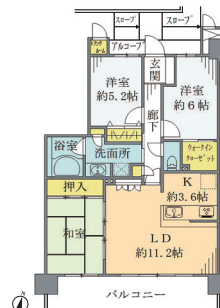
やすらぎ堤徒歩2分。南向き・日当たり良好の3LDK！

販売価格 **1,760万円** [専任媒介]

■専有(壁芯)/73.81㎡(22.32坪) ■バルコニー/37.10㎡ ■階数/3階(10階建) ■築年月/平成11年2月 ■構造/鉄骨鉄筋コンクリート造陸屋根 ■管理/全部委託(日勤) ■交通/バス停「新光町」徒歩4分 ■学区/上山小(約1370m)・上山中(約1440m) ■管理費7,680円/月 ■修繕積立金24,730円/月 ■駐車場6,000円/月(要確認)

3方角住戸
3LDK

NEW 新潟市中央区 上近江2丁目 **サーパス上近江**



南向きで日当たり眺望良好！アクセス抜群な上近江。

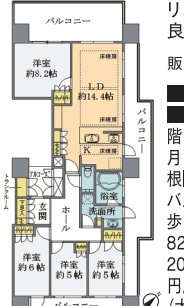
販売価格 **2,980万円** [売主]

■専有(壁芯)/75.42㎡(22.81坪) ■バルコニー/15.39㎡ ■階数/8階(14階建) ■築年月/平成19年11月 ■構造/鉄骨鉄筋コンクリート造陸屋根 ■管理/全部委託(日勤) ■交通/バス停「上近江二丁目」徒歩1分 ■学区/上小(約880m)・鳥屋野中(約400m) ■管理費13,900円/月 ■修繕積立金18,100円/月 ■駐車場1台目基本無料、2台目から4,000円/月(要確認)

即入居可 仲介手数料不要
3LDK+WIC ペット可

万代エリア

NEW アーバンプレース萬代橋



リバービューの眺望。日当たり良好・3方角住戸。

販売価格 **5,500万円** [専任媒介]

■専有(壁芯)/97.97㎡(29.63坪) ■バルコニー/47.53㎡ ■階数/5階(19階建) ■築年月/平成20年2月 ■構造/鉄筋コンクリート造陸屋根 ■管理/全部委託(日勤) ■交通/バス停「万代シティバスセンター前」徒歩2分 ■学区/南万代小(約820m)・宮浦中(約930m) ■管理費20,300円/月 ■修繕積立金17,400円/月 ■駐車場(普通車)16,000円・(大型車)18,000円/月(要確認)

4LDK
3方角住戸
ペット可

NEW ダイアパレスシアース萬代南棟



新潟駅・万代シティ・小中学校すべてが徒歩圏内！13階建てで日当たり眺望良好です。

販売価格 **1,970万円** [専任媒介]

■専有(壁芯)/52.50㎡(15.88坪) ■バルコニー/7.00㎡ ■階数/13階(地下1階付14階建) ■築年月/平成7年5月 ■構造/鉄筋コンクリート・鉄骨造陸屋根 ■管理/全部委託(日勤) ■交通/JR「新潟駅」徒歩10分 ■学区/万代長嶺小(約500m)・宮浦中(約20m) ■管理費5,880円/月 ■修繕積立金8,880円/月 ■駐車場15,000円/月(要確認)

即入居可
2LDK

東区エリア

NEW マンションアイビス



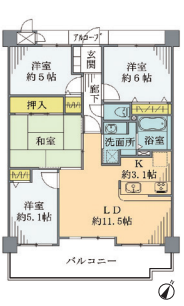
6階・南西向きサンルーム・全室エアコン完備・2LDK。

販売価格 **1,150万円** [専任媒介]

■専有(壁芯)/67.37㎡(20.37坪) ■バルコニー/4.08㎡ ■階数/6階(7階建) ■築年月/昭和50年11月 ■構造/鉄骨鉄筋コンクリート造陸屋根 ■管理/全部委託(日勤) ■交通/バス停「東明二丁目」徒歩1分 ■学区/江南小(約540m)・石山中(約450m) ■管理費6,200円/月 ■修繕積立金7,700円/月 ■駐車場3,000円・4,000円/月(要確認)

即入居可
2LDK

NEW サーパス紫竹



南東向き・日当たり良好・4LDK。

新価格 販売価格 **2,150万円** [媒介]

(旧価格:2,280万円、2026年2月販売時) ■専有(壁芯)/77.85㎡(23.54坪) ■バルコニー/13.73㎡ ■階数/4階(6階建) ■築年月/平成15年10月 ■構造/鉄筋コンクリート造陸屋根 ■管理/全部委託(日勤) ■交通/バス停「竹尾小」徒歩8分 ■学区/竹尾小(約530m)・木戸中(約2450m) ■管理費11,700円/月 ■修繕積立金18,300円/月 ■駐車場5,500円/月(要確認)

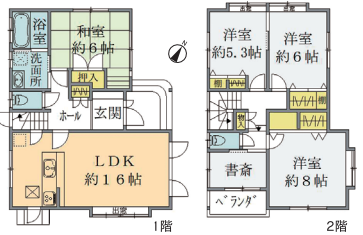
即入居可
4LDK
ペット可

中央区

新潟市中央区 紫竹山1丁目

駐車2台可 仲介手数料不要 即入居可 4LDK+書斎 カーポート1台

南西向き角地。カーポート付き。ファミリーにオススメの4LDK+書斎。



土地建物価格 3,580万円

■土地/143.65㎡(43.45坪) ■建物/106.27㎡(32.14坪) ■築年月/平成16年12月 ■前面道路/南西側約5.7m、北西側約5.7m ■交通/バス停「紫竹山」徒歩6分 ■学区/紫竹山小(約280m)・宮浦中(約2570m)



西区

新潟市西区 小針西1丁目

即入居可 3DK

生活利便性整う立地でコンパクトに快適に暮らす!3DK中古住宅。土地建物価格 1,000万円



新潟市西区 真砂2丁目

駐車2台可 即入居可 4LDK+書斎

全室バリアフリー設計!各部屋に収納完備、食品庫や納戸もあり収納充実。土地建物価格 1,580万円

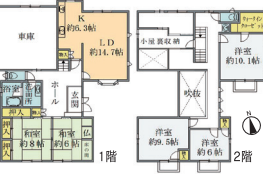


西区

新潟市西区 善久

駐車2台可 即入居可 インナーゲージ 5LDK+小屋裏収納

隣が公園の南西角地!ミサワホーム施工。全居室6帖以上。土地建物価格 2,399万円



■土地/231.52㎡(70.03坪) ■建物/199.54㎡(60.36坪) ■築年月/平成22年11月 ■前面道路/西側約6m、南側約6m ■交通/バス停「黒埼市民会館前」徒歩4分 ■学区/山田小(約1870m)・黒埼中(約1130m) ※2026年4月リフォーム完了(水まわり設備新規入れ替)

NEW 新潟市西区 松海が丘2丁目

駐車2台可 4LDK+畳コーナー

老後の生活が安心な間取り。ぬくもりを感じる新ストーブがある中古住宅。土地建物価格 2,780万円



■土地/237.39㎡(71.81坪) ■建物/100.17㎡(30.30坪) ■築年月/平成23年8月 ■前面道路/南東側約5.1m ■交通/バス停「松海が丘」徒歩3分 ■学区/真砂小(約720m)・五十嵐中(約1250m) ※2023年9月外壁塗装実施

東区

新潟市東区 幸栄1丁目

駐車2台可 即入居可 4LDK+納戸+SIC

アサヒアレックス施工。南東角地。納戸・SIC・外部倉庫付き。土地建物価格 2,180万円



■土地/191.00㎡(57.77坪) ■建物/119.49㎡(36.14坪) ■築年月/平成15年7月 ■前面道路/東側約5.1m、南側約4.1m ■交通/バス停「桑名病院入口」徒歩5分 ■学区/下山小(約1570m)・下山中(約1830m)

新潟市東区 船江町2丁目

築後未入居 即入居可 4LDK

家事動線良好のファミリー向け4LDK。山の下海浜公園近くの開発分譲地内。土地建物価格 2,490万円



■土地/136.85㎡(41.39坪) ■建物/85.91㎡(25.98坪) ■築年月/令和6年4月 ■前面道路/西側約6m ■交通/バス停「平和台団地前」徒歩2分 ■学区/桃山小(約2700m)・山の下中(約2500m)

江南区

NEW 新潟市江南区 砂岡2丁目

駐車2台可 仲介手数料不要 即入居可 3LDK+WIC カーポート2台

2023年10月リフォーム工事完了。収納充実&居室ゆったり。土地建物価格 1,830万円



■土地/132.81㎡(40.17坪) ■建物/101.42㎡(30.67坪) ■築年月/平成9年4月 ■前面道路/北側約6m ■交通/バス停「曙町」徒歩11分 ■学区/亀田東小(約740m)・亀田中(約1560m) ※2023年10月リフォーム完了(クロス一部貼替 [LDK:天壁、1階和室・壁]、1・2階和室:襖貼替・畳表替、2階洋室:照明新規交換、浴室:換気扇交換・シャワーおよび水栓交換等)



NEW 新潟市江南区 亀田水道町4丁目

駐車1台可 即入居可 5K オール電化

全室6帖以上!一部リフォーム済。積水ハウス施工の中古戸建。土地建物価格 2,400万円



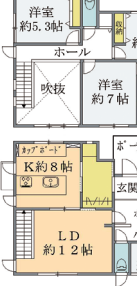
■土地/175.24㎡(53.01坪) ■道負あり(104m) ■持ち分19.860分の3.337 ■建物/121.36㎡(36.71坪) ■築年月/平成13年4月 ■前面道路/北東側約6m ■交通/バス停「稲葉」徒歩12分 ■学区/亀田東小(約400m)・亀田中(約1510m) ※2025年10月一部リフォーム完了(キッチン・洗面台、1階トイレ新規入れ替)

北区

新潟市北区 須戸4丁目

即入居可 4LDK カーポート2台+カースペース2台

平成25年築。一条工務店施工。どこにいても暖かい!魅力の全館床暖房。土地建物価格 2,630万円

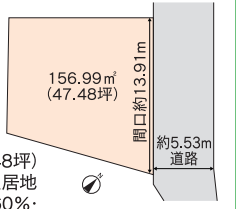


(旧価格:2,700万円、2026年4月販売時) ■土地/200.79㎡(60.73坪) ■建物/113.39㎡(34.3坪) ■築年月/平成25年7月 ■前面道路/北東側約6m ■交通/バス停「須戸入口」徒歩6分 ■学区/早通南小(約490m)・早通中(約550m)

土地

NEW 新潟市中央区 有明台

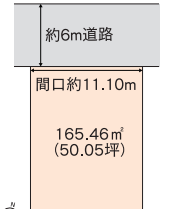
総額 1,680万円 3.3㎡(坪)当り 35.38万円



■土地/156.99㎡(47.48坪) ■地目/宅地 ■第1種住居地域 ■建ぺい率・容積率/60%・200% ■道路/北東側約5.53m ■交通/バス停「有明台」徒歩5分 ■学区/有明台小(約230m)・関屋中(約1300m) ※現況渡し ※確定測量実施予定

NEW 新潟市中央区 網川原2丁目

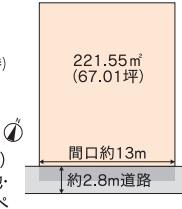
総額 1,988万円 3.3㎡(坪)当り 39.56万円



■土地/165.46㎡(50.05坪) ■地目/宅地 ■第1種住居地域 ■建ぺい率・容積率/60%・200% ■道路/北側約6m ■交通/バス停「網川原」徒歩3分 ■学区/鳥屋野小(約1190m)・上山中(約910m) ※現況渡し ※確定測量実施済

新潟市西区 山田

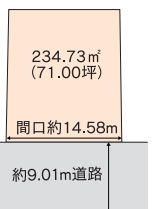
総額 998万円 (旧価格:1,180万円、2024年12月販売時) 3.3㎡(坪)当り 14.89万円



■土地/221.55㎡(67.01坪) ■道負あり(15m) ■地目/宅地・雑種地 ■第1種住居地域 ■建ぺい率・容積率/60%・112% ■道路/南東側約2.8m(建築基準法外) ■交通/バス停「中山田」徒歩10分 ■学区/山田小(約220m)・黒埼中(約2550m) ※現況更地

NEW 新潟市北区 柳原4丁目

総額 1,330万円 3.3㎡(坪)当り 18.73万円



■土地/234.73㎡(71.00坪) ■地目/宅地 ■第1種中高層住居専用地域 ■建ぺい率・容積率/60%・200% ■道路/南側約9m ■交通/バス停「柳原団地前」徒歩4分 ■学区/葛塚小(約1580m)・光晴中(約1940m) ※現況渡し

NEW 新潟市中央区 文京町

総額 2,080万円 ■土地/163.68㎡(49.51坪) ■地目/宅地 ■第1種中高層住居専用地域 ■建ぺい率・容積率/60%・200% ■道路/北側約6.1m、西側約8m ■交通/バス停「文京町」徒歩2分 ■学区/有明台小(約730m)・関屋中(約490m) ※解体更地渡し ※確定測量実施予定

NEW 新潟市中央区 長潟3丁目

総額 2,200万円 (旧価格:2,380万円、2026年2月販売時) ■土地/229.55㎡(69.43坪) ■道負あり(50m) ■地目/宅地・公衆用道路 ■第1種中高層住居専用地域 ■建ぺい率・容積率/60%・200% ■道路/南側約6m~11m ■交通/バス停「山潟小学校前」徒歩4分 ■学区/山潟小(約330m)・山潟中(約1830m) ※解体更地渡し ※確定測量実施予定

NEW 新潟市西区 青山5丁目

総額 950万円 ■土地/165.54㎡(50.07坪) ■道負あり(18m) ■地目/宅地・公衆用道路 ■第1種低層住居専用地域 ■建ぺい率・容積率/50%・100% ■道路/南側約4m ■交通/バス停「青山六丁目」徒歩2分 ■学区/青山小(約970m)・関屋中(約1620m) ※現況更地(現況渡し) ※確定測量実施予定

新潟市金巻

総額 980万円 ■土地/334.69㎡(101.24坪) ■地目/宅地 ■用途地域指定なし ■建ぺい率・容積率/60%・200% ■道路/北西側約5.5m、南東側約6m ■交通/バス停「島原」徒歩17分 ■学区/大野小(約1300m)・黒埼中(約920m) ※現況更地 ※確定測量実施予定

NEW 新潟市西区 東青山1丁目

総額 2,580万円 ■土地/200.00㎡(60.50坪) ■地目/宅地 ■第2種住居地域 ■建ぺい率・容積率/60%・200% ■道路/南東側約5.2m ■交通/バス停「東青山一丁目」徒歩1分 ■学区/東青山小(約940m)・小針中(約580m) ※解体更地渡し

新潟市 青山新町

総額 2,984万円 ■土地/253.00㎡(76.53坪) ■地目/宅地 ■第1種住居地域 ■建ぺい率・容積率/60%・200% ■道路/北東側約9m(歩道含む)、北西側約6m ■交通/バス停「水道遊園前」徒歩2分 ■学区/東青山小(約1080m)・小針中(約730m) ※解体更地渡し ※確定測量実施予定

NEW 新潟市東区 紫竹7丁目

総額 998万円 (旧価格:1,060万円、2025年8月販売時) ■土地/176.68㎡(53.44坪) ■道負あり(21.84m) ■地目/宅地 ■第1種中高層住居専用地域 ■建ぺい率・容積率/60%・160% ■道路/南西側約4m ■交通/バス停「竹尾二丁目」徒歩4分 ■学区/竹尾小(約460m)・木戸中(約2100m) ※解体更地渡し ※確定測量済み

NEW 新潟市東区 中山7丁目

総額 1,360万円 (旧価格:1,480万円、2026年4月販売時) ■土地/211.73㎡(64.04坪) ■地目/宅地 ■第1種中高層住居専用地域 ■建ぺい率・容積率/60%・160% ■道路/南東側約3.8m ■交通/バス停「竹尾二丁目」徒歩2分 ■学区/竹尾小(約460m)・木戸中(約1880m) ※現況渡し ※確定測量実施済 ※セットバック有(約0.73m)

新潟市東区 中山8丁目

総額 1,480万円 ■土地/171.97㎡(52.02坪) ■道負あり(0.2m) ■地目/宅地・公衆用道路 ■第1種中高層住居専用地域 ■建ぺい率・容積率/60%・200% ■道路/西側約8.4m、南側約4m ■交通/バス停「竹尾二丁目」徒歩2分 ■学区/竹尾小(約400m)・木戸中(約1710m) ※現況渡し ※確定測量実施予定

NEW 新潟市東区 向陽3丁目

総額 1,880万円 ■土地/320.54㎡(96.96坪) ■地目/宅地 ■第1種低層住居専用地域 ■建ぺい率・容積率/50%・100% ■道路/南側約5.2m ■交通/バス停「有楽」徒歩3分 ■学区/下山小(約490m)・下山中(約740m) ※解体更地渡し ※確定測量実施予定

新潟市江南区 亀田東町2丁目

総額 1,200万円 ■土地/178.51㎡(53.99坪) ■道負あり(39m) ■地目/宅地・公衆用道路 ■第1種住居地域 ■建ぺい率・容積率/60%・200% ■道路/南側約5m ■交通/バス停「亀田上町」徒歩9分 ■学区/亀田東小(約460m)・亀田中(約800m) ※解体更地渡し

新潟市 稲葉3丁目

総額 1,221万円 ■土地/194.14㎡(58.72坪) ■地目/宅地 ■第1種中高層住居専用地域 ■建ぺい率・容積率/60%・160% ■道路/東側約4m(建築基準法外) ■交通/バス停「稲葉」徒歩11分 ■学区/亀田東小(約450m)・亀田中(約1260m) ※解体更地渡し ※確定測量実施予定

NEW 新潟市 結

総額 680万円 (旧価格:730万円、2025年12月販売時) ■土地/239.12㎡(72.33坪) ■地目/宅地 ■第1種住居地域 ■建ぺい率・容積率/60%・160% ■道路/東側約3.64m ■交通/バス停「結」徒歩6分 ■学区/結小(約680m)・新津第二中(約1380m) ※更地渡し ※分筆登記後引渡し ※セットバック有(約1.47m)

NEW 新潟市 白根

総額 600万円 ■土地/199.08㎡(60.22坪) ■地目/宅地 ■近隣商業地域 ■建ぺい率・容積率/80%・200% ■道路/西側約4.5m ■交通/バス停「横町」徒歩5分 ■学区/白根小(約400m)・白根第一中(約1080m) ※現況更地 ※確定測量実施予定

NEW 新潟市 松浜4丁目

総額 477万円 ■土地/197.06㎡(59.61坪) ■地目/宅地 ■第1種中高層住居専用地域 ■建ぺい率・容積率/60%・160% ■道路/東側約4m ■交通/バス停「松浜二丁目」徒歩4分 ■学区/松浜小(約660m)・松浜中(約300m) ※現況更地(現況渡し)

NEW 新潟市 新発田市 緑町1丁目

総額 1,490万円 (旧価格:1,680万円、2026年4月販売時) ■土地/980.99㎡(296.74坪) ■地目/宅地 ■第1種中高層住居専用地域 ■建ぺい率・容積率/60%・200% ■道路/西側約6m ■交通/バス停「城北町一丁目」徒歩6分 ■学区/二葉小(約1130m)・本丸中(約800m) ※解体更地渡し ※確定測量実施中

掲載についてのお問い合わせ、ご案内などお気軽にお申し付けください。 ●広告作成期間中に契約済みとなる場合がございます。予めご了承ください。 ●現況と間取りが異なる場合は現況を優先します。 広告有効期限/2026年7月24日(金)